

# GENERAL CATALOGUE

 <https://www.hogar.tw>

 [porcelanosa.taipei](https://www.facebook.com/porcelanosa.taipei)

 [porcelanosa\\_taipei](https://www.instagram.com/porcelanosa_taipei)

台灣宥鉉貿易有限公司 HOGAR Trading Co., Ltd.

台北 Add 台北市114內湖區新湖一路151號1樓  
1F., No. 151, Xihu 1st Rd., Neihu Dist.,  
Taipei City 114, Taiwan(R.O.C.)

Tel +886 2 2792 3788

Fax +886 2 2792 5508

台中 Add 台中市408南屯區黎明東街372號3樓  
3F., No. 372, Liming E. St., Nantun Dist.,  
Taichung City 408, Taiwan(R.O.C.)

Tel +886 4 2250 6688

Fax +886 4 2258 9349

**PORCELANOSA**  
西班牙寶瓷蘭集團 | 台灣宥鉉貿易





BY APPOINTMENT TO  
H.R.H. THE PRINCE OF WALES  
MANUFACTURER AND DISTRIBUTOR  
OF CERAMIC TILES AND BUILDING PRODUCTS.  
PORCELANOSA GROUP LIMITED

PORCELANOSA Grupo

唯一榮獲  
英國皇室指定御用精品建材

台灣有銘貿易獨家引進PORCELANOSA寶瓷蘭集團旗下7大品牌  
提供您全方位的商品選擇與服務





## 來自西班牙第一大建材集團 PORCELANOSA Grupo 寶瓷蘭集團

寶瓷蘭是當今西班牙最大建材集團及國際建材業界的翹楚，不斷的創新與絕佳的品質奠定了它在市場上的領先地位。集團成立超過47年，基於它強大的企業文化、經營策略衍生出獨特的營銷模式，業務遍及全球150多國、超過1,100多個銷售據點。集團內5,000名專業的技術人員不僅僅從事於各項建築材料的開發與生產，亦透過製程的精進與資源回收為環境保護盡一份心力。

根據《資誠(PwC)企業管理顧問》和《Financial Times金融時報》所發布的一項研究指出，寶瓷蘭集團是國際舞台上最富盛名的西班牙公司之一。此外，從《ReputationInstitute國際信譽研究院》進行的一項研究中也可看出，它也是消費者心中強大和穩健的知名企業。

寶瓷蘭集團從生產單一產品「磁磚」開始，到如今旗下7大品牌擁有豐富的居家裝潢、修繕等多樣化的產品，讓集團得以成為國際間建材業的領導品牌。今天，從廚房與衛浴設備到當代建築的先進建造方案，寶瓷蘭集團皆能提供全面性的產品選擇與服務。



1973

## PORCELANOSA

**PORCELANOSA**是西班牙陶瓷地壁磚產業的龍頭。為西班牙第一家生產純白胚底磁磚的工廠。

目前生產各種規格陶質、石質、瓷質地壁磚，擁有創新的設計與無與倫比的品質。持續不斷的升級生產設備與品質，讓**PORCELANOSA**產品享有世界級的美譽。

1987

## GAMADECOR

以羅馬字母**GAMA**為品牌命名的字首，是集團旗下生產高品質、款式新穎具有時尚設計感的廚房和衛浴家具、衣櫃、衣帽間與門...等居家設備，並取**DECOR**(裝飾)為品牌字尾。

1993

## KRION

專注於人造石建材製造與應用，它所生產的人造石具有高可塑性、高透光性、抗UV光、耐高溫的特性，廣泛運用於建築外牆、廚房檯面、衛浴面盆、浴缸...等。

正因**KRION**獨特的產品特性獲得聯合國歐洲總部(瑞士)阿聯酋廳、上海沙宣美髮總部指名使用。

1999

## L'ac

大自然的搬運工，尋求最高品質的天然產品。

舉凡經過滾磨、磨砂和拋光處理的石材或大理石、傳統陶瓷、玻璃、木材、淋浴盆檯面、各式馬賽克與複合木地板...等，透過各種異材質的完美組合型塑出獨具特色品質非凡的產品。

2001

## butech

提供廣泛的建築解決方案，包括各式黏著劑、填塞劑、收邊條、淋浴盆、防水系統及複合木地板和外牆乾卦系統，為寶瓷蘭集團旗下全方位的建築工程解決方案整合公司。

2001

## noken

**noken**專注於潔具、龍頭、淋浴柱、浴缸...等衛浴設備的生產，所生產的馬桶通過歐盟嚴格的省水規範。

**noken**的產品行銷全球118個國家，並與多位國際知名建築師、設計師推出多款聯名衛浴產品。

2004

## URBATEK

**URBATEK**過往針對專案市場提供各種通體磚，近年來專注於開發超大尺寸、各種厚度(3.5mm、6mm、9mm及12mm)的大尺寸輕磁板產品。

其產品具有重量輕、質地細密、耐磨抗刮、抗酸鹼、耐高溫的特性，適合地、壁、外牆甚至廚房、中島、家具檯面的貼覆，為劃時代的建築裝修材料。



### 國際認可

寶瓷蘭是西班牙最具價值的磁磚生產商  
是消費者心中強大和穩健的知名企業  
- 2010 西班牙企業美譽度排行

寶瓷蘭是全球 20 大最知名企業之一  
- CARLOS III 大學為受尊敬的西班牙品牌論壇所做的調查

寶瓷蘭是世界上最具有信譽的公司之一  
- 寶誠(PwC)企業管理顧問、Financial Times金融時報

超過 91% 的調查者知道寶瓷蘭，它被認為是西班牙最懂得如何推銷自己品牌理念的磁磚公司，他代表了優雅、時尚豪華和尊貴

- JAUME I 大學對建築裝飾行業專家的調查

2019 西班牙國家新創獎  
- 西班牙科技部

# INDEX

## 33.3 × 100

- 22 BALTIMORE 巴爾地摩
- 26 BELICE 貝利絲
- 42 CUBICA 立方
- 48 DOVER 多芬
- 50 DUBAI 杜拜
- 64 IMAGE 幻影
- 70 JAPAN 大和
- 76 MADAGASCAR 馬達加斯加
- 92 METROPOLITAN 大都會
- 96 NEWPORT 紐波特
- 104 PRISMA 貝里斯
- 108 RODANO 羅丹
- 110 SEA 海浪

## 44.3 × 44.3

- 70 JAPAN 大和

## 59.6 × 59.6

- 12 ANTIQUE 典藏
- 16 AUSTIN 奧斯丁
- 22 BALTIMORE 巴爾地摩
- 24 BARCELONA 巴塞隆納
- 44 DAYTON 帝頓
- 48 DOVER 多芬
- 56 EXTREME 卓越
- 62 HARLEM 哈林
- 96 NEWPORT 紐波特
- 106 RIVOLI 里沃
- 114 SPICE 水磨石
- 118 VERBIER 菲爾比

## 80 × 80

- 14 ARTIC 藝術家
- 38 CEPPPO 賽波
- 68 INDIC 印迪
- 78 MAGMA BLACK 麥加
- 92 METROPOLITAN 大都會
- 106 RIVOLI 里沃

## 100 × 100

- 116 URBAN NATURAL 奧本

## 45 × 120

- 18 AUSTIN 奧斯丁
- 28 BERNA 伯納
- 34 BOTTEGA 寶緹嘉
- 36 BUTAN 布坦
- 40 COLUMBIA 哥倫比亞
- 68 INDIC 印迪
- 80 MARBELLA 馬貝拉
- 94 NANTES 南特
- 98 NOIR 諾爾
- 102 PRADA 普拉達
- 118 VERBIER 菲爾比

## 59.6 × 120

※含58.6 × 118.7

- 18 AUSTIN 奧斯丁
- 20 BALTIC 波羅的海
- 46 DOLOMITI 多羅米提
- 56 EXTREME 卓越
- 58 FERROKER 菲洛可
- 66 IMAGE 幻影
- 84 MARVEL 驚奇
- 86 MASSA 瑪莎
- 100 PORTOFINO 波多菲諾
- 112 SOCHI 書契

## 120 × 120

- 30 BERNA 伯納
- 32 BOTTEGA 寶緹嘉
- 36 BUTAN 布坦
- 50 DURANGO 杜蘭朵
- 60 FONTANA 芳塔那
- 72 KARACHI 卡琪
- 86 MASSA 瑪莎
- 94 NANTES 南特
- 102 PRADA 普拉達
- 108 RODANO 羅丹

## 59.6 × 150

- 20 BALTIC 波羅的海
- 46 DOLOMITI 多羅米提
- 54 DURANGO 杜蘭朵
- 60 FONTANA 芳塔那
- 74 LAURENT 洛朗
- 82 MARMI 瑪米
- 88 MASSA 瑪莎
- 90 MATT 大白

## 木紋磚

- 120 DELAWARE 黛薇兒
- 122 HERITAGE 傳承
- 124 LEXINGTON 雷辛頓
- 126 MANHATTAN 曼哈頓
- 128 MINNESOTA 明尼蘇打
- 130 MINNESOTA NOA 方舟
- 132 NEBRASKA 內布拉斯加
- 134 NOBU 諾普
- 136 OXFORD 牛津
- 138 TANZANIA 坦尚尼亞
- 140 VANCOUVER 溫哥華

## 80 × 80

- 14 ARTIC 藝術家
- 38 CEPPPO 賽波
- 68 INDIC 印迪
- 78 MAGMA BLACK 麥加
- 92 METROPOLITAN 大都會
- 106 RIVOLI 里沃

## 金屬磚

- 40 COLUMBIA 哥倫比亞
- 42 CUBICA 立方
- 50 DUBAI 杜拜
- 104 PRISMA 貝里斯
- 110 SEA 海浪

## 立體磚

- 22 BALTIMORE 巴爾地摩
- 26 BELICE 貝利絲
- 28 BERNA 伯納
- 34 BOTTEGA 寶緹嘉
- 36 BUTAN 布坦
- 48 DOVER 多芬
- 54 DURANGO 杜蘭朵
- 64 IMAGE 幻影
- 68 INDIC 印迪
- 70 JAPAN 大和
- 76 MADAGASCAR 馬達加斯加
- 80 MARBELLA 馬貝拉
- 82 MARMI 瑪米
- 90 MATT 大白
- 94 NANTES 南特
- 96 NEWPORT 紐波特
- 98 NOIR 諾爾
- 102 PRADA 普拉達
- 108 RODANO 羅丹
- 118 VERBIER 菲爾比



**PORCELANOSA**  
**FEEL THE POSSIBILITIES**



ANTIQUE 典藏

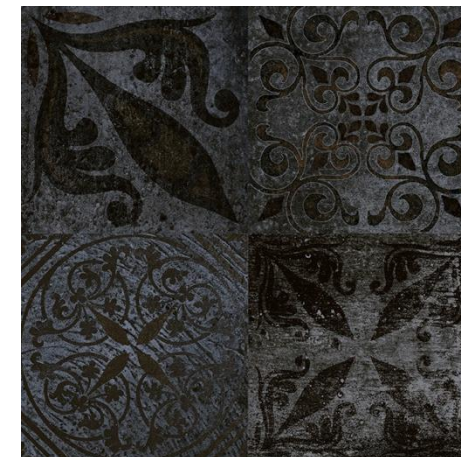
## ANTIQUE 典藏



ACERO 灰 | PAQ6060-03M | 59.6cm x 59.6cm  
石英 | 地磚 | V3 | R9 | 削邊 | 自然 | G359



SILVER 灰褐 | PAQ6060-06M | 59.6cm x 59.6cm  
石英 | 地磚 | V3 | R9 | 削邊 | 自然 | G359



BLACK 黑 | PAQ6060-09M | 59.6cm x 59.6cm  
石英 | 地磚 | V3 | R9 | 削邊 | 自然 | G359





ARTIC 藝術家

ARTIC 藝術家



BLANCO 白 | VAR8080-04M | 80cm x 80cm  
石英 | 地磚 | V2 | R9 | 削邊 | 自然 | G369





ASTON 亞斯頓

## ASTON 亞斯頓



ACERO 灰 | PAT6060-03M | 59.6cm x 59.6cm  
石英 | 地磚 | V2 | R10 | 削邊 | 自然 | G354





AUSTIN 奧斯丁

## AUSTIN 奧斯丁



NATURAL 淺棕 | VAT4512-02LP | 45cm x 120cm  
陶質 | 壁磚 | V3 | 削邊 | 半拋 | G270



NATURAL 淺棕 | VAT6012-02LP | 59.6cm x 120cm  
石英 | 地磚 | V3 | R10 | 削邊 | 半拋 | G389



DARK GRAY 深灰 | VAT6012-06LP | 59.6cm x 120cm  
石英 | 地磚 | V3 | R10 | 削邊 | 半拋 | G389





BALTIC 波羅的海

## BALTIC 波羅的海



PULIDO 白 | PBI6012-04P | 58.6cm x 118.7cm  
石英 | 地磚 | V2 | R9 | 削邊 | 亮面 | G389



※整組販售 BOOKMATCH 白/對花 | PBI6015-04PAB | 59.6cm x 150cm  
陶質 | 壁磚 | V2 | 削邊 | 亮面 | G279





BALTIMORE 巴爾地摩

## BALTIMORE 巴爾地摩



CONTOUR NATURAL 康朵花磚 棕 | VBM3310-02M | 33.3cm x 100cm  
陶質 | 壁磚 | V3 | 削邊 | 自然 | G271



CONTOUR BEIGE 康朵花磚 米 | VBM3310-07M | 33.3cm x 100cm  
陶質 | 壁磚 | V3 | 削邊 | 自然 | G271



NATURAL 棕 | VBM6060-02LP | 59.6cm x 59.6cm  
石英 | 地磚 | V3 | R10 | 削邊 | 半拋 | G354



BEIGE 米 | VBM6060-07LP | 59.6cm x 59.6cm  
石英 | 地磚 | V3 | R10 | 削邊 | 半拋 | G354



BARCELONA 巴塞隆納



B 大地棕 | PBC6060-05M | 59.6cm x 59.6cm  
石英 | 地磚 | V3 | R9 | 削邊 | 自然 | G359



C 自然棕 | PBC6060-02M | 59.6cm x 59.6cm  
石英 | 地磚 | V3 | R9 | 削邊 | 自然 | G359



D 鐵灰 | PBC6060-03M | 59.6cm x 59.6cm  
石英 | 地磚 | V3 | R9 | 削邊 | 自然 | G359



E 碳黑 | PBC6060-09M | 59.6cm x 59.6cm  
石英 | 地磚 | V3 | R9 | 削邊 | 自然 | G359



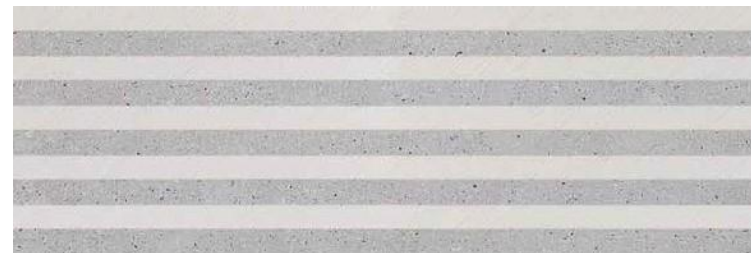
F 晴空藍 | PBC6060-13M | 59.6cm x 59.6cm  
石英 | 地磚 | V3 | R9 | 削邊 | 自然 | G359





BELICE 貝利絲

## BELICE 貝利絲



ACERO 灰 | PBL3310-03M | 33.3cm x 100cm  
陶質 | 壁磚 | V3 | 削邊 | 立體 | G271



CALIZA 米 | PBL3310-07M | 33.3cm x 100cm  
陶質 | 壁磚 | V3 | 削邊 | 立體 | G271





BERNA 伯納



STRIPE ACERO 線條花磚 灰 | PBN4512-03M | 45cm x 120cm  
陶質 | 壁磚 | V3 | 削邊 | 立體 | G274



DECO ACERO 像素花磚 灰 | PBN4512-03M | 45cm x 120cm  
陶質 | 壁磚 | V3 | 削邊 | 立體 | G274



ACERO 灰 | PBN1212-03M | 120cm x 120cm  
石英 | 地磚 | V2 | R10 | 削邊 | 自然 | G392





BERNA 伯納



STRIPE CALIZA 線條花磚 米 | PBNS4512-07M | 45cm x 120cm  
陶質 | 壁磚 | V3 | 削邊 | 立體 | G274

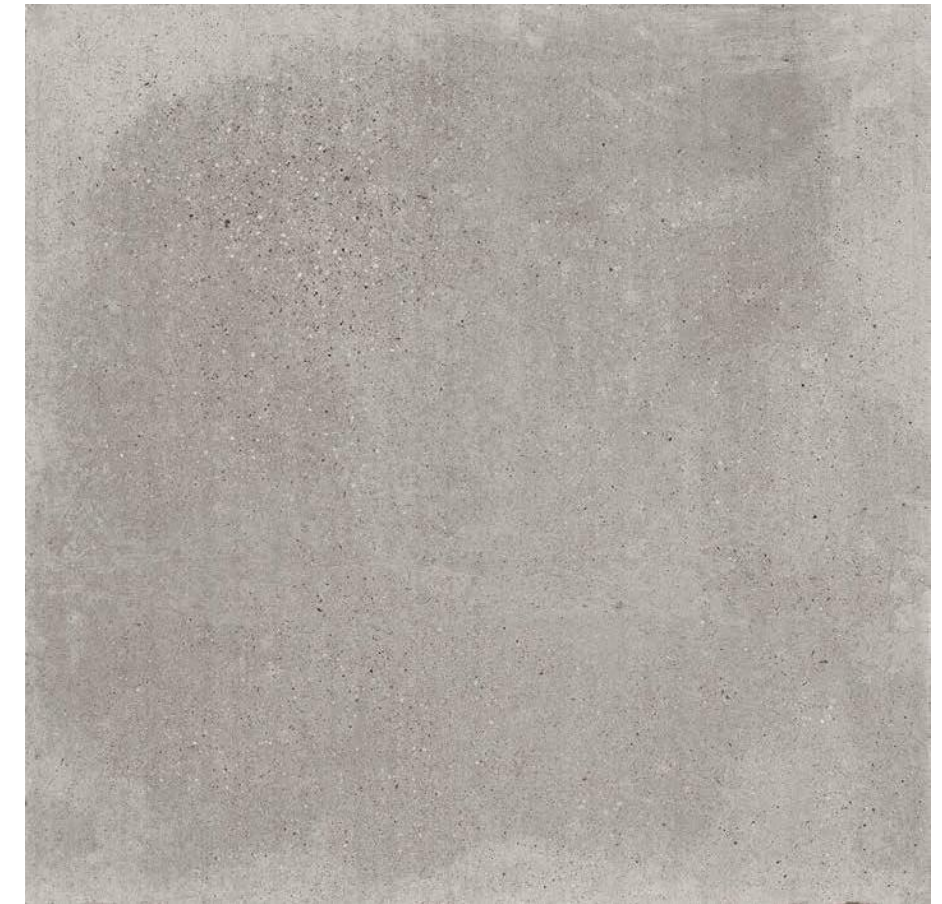


CALIZA 米 | PBN1212-07M | 120cm x 120cm  
石英 | 地磚 | V2 | R10 | 削邊 | 自然 | G392



BERNA 伯納





ACERO 灰 | PBT1212-03M | 120cm x 120cm  
石英 | 地磚 | V2 | R10 | 削邊 | 自然 | G392



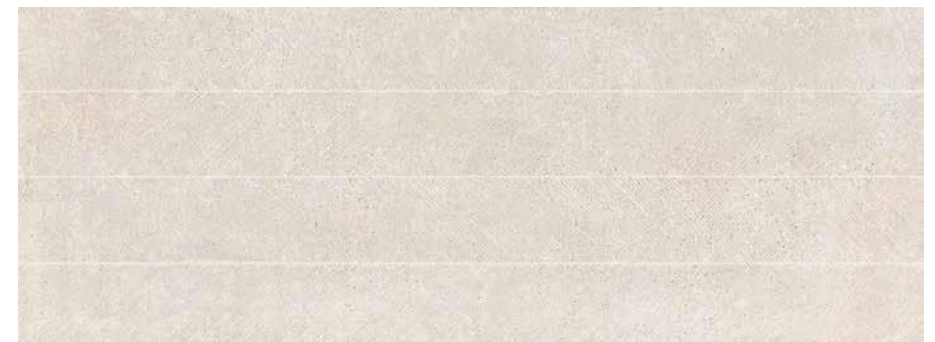


BOTTEGA 寶緹嘉

## BOTTEGA 寶緹嘉



SPIGA ACERO 時尚花磚 灰 | PBTS4512-03M | 45cm x 120cm  
陶質 | 壁磚 | V3 | 削邊 | 立體 | G274



SPIGA CALIZA 時尚花磚 米 | PBTS4512-07M | 45cm x 120cm  
陶質 | 壁磚 | V3 | 削邊 | 立體 | G274





BUTAN 布坦

## BUTAN 布坦



**BONE 白 | PUT4512-04M | 45cm x 120cm**  
陶質 | 壁磚 | V2 | 削邊 | 自然 | G270



**BLOCK BONE 方塊花磚 白 | PUTB4512-04M | 45cm x 120cm**  
陶質 | 壁磚 | V2 | 削邊 | 立體 | G270



**BONE 白 | PUT1212-04M | 120cm x 120cm**  
石英 | 地磚 | V2 | R10 | 削邊 | 自然 | G392



## CEPPO 賽波



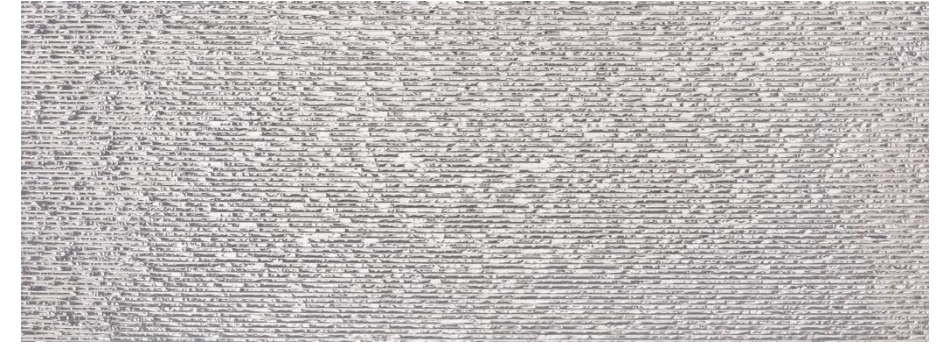
ACERO 鐵灰 | PCP8080-03M | 80cm x 80cm  
石英 | 地磚 | V4 | R10 | 削邊 | 自然 | G369



STONE 灰褐 | PCP8080-06M | 80cm x 80cm  
石英 | 地磚 | V4 | R10 | 削邊 | 自然 | G369



## COLUMBIA 哥倫比亞



SILVER 銀 | PCU4512-11P | 45cm x 120cm  
陶質 | 壁磚 | V2 | 削邊 | 金屬 | G296

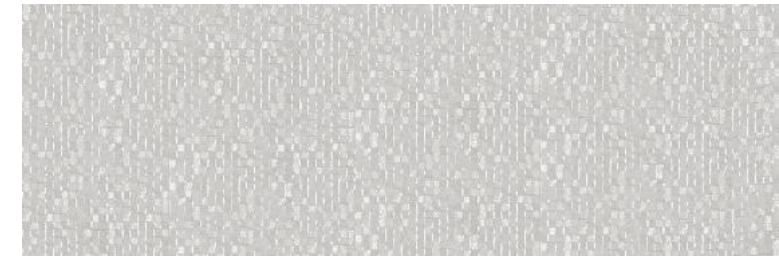


COLUMBIA 哥倫比亞

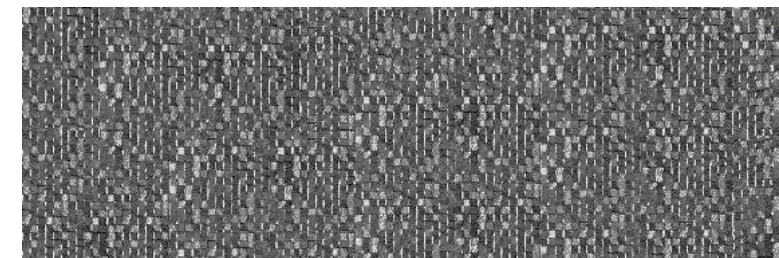




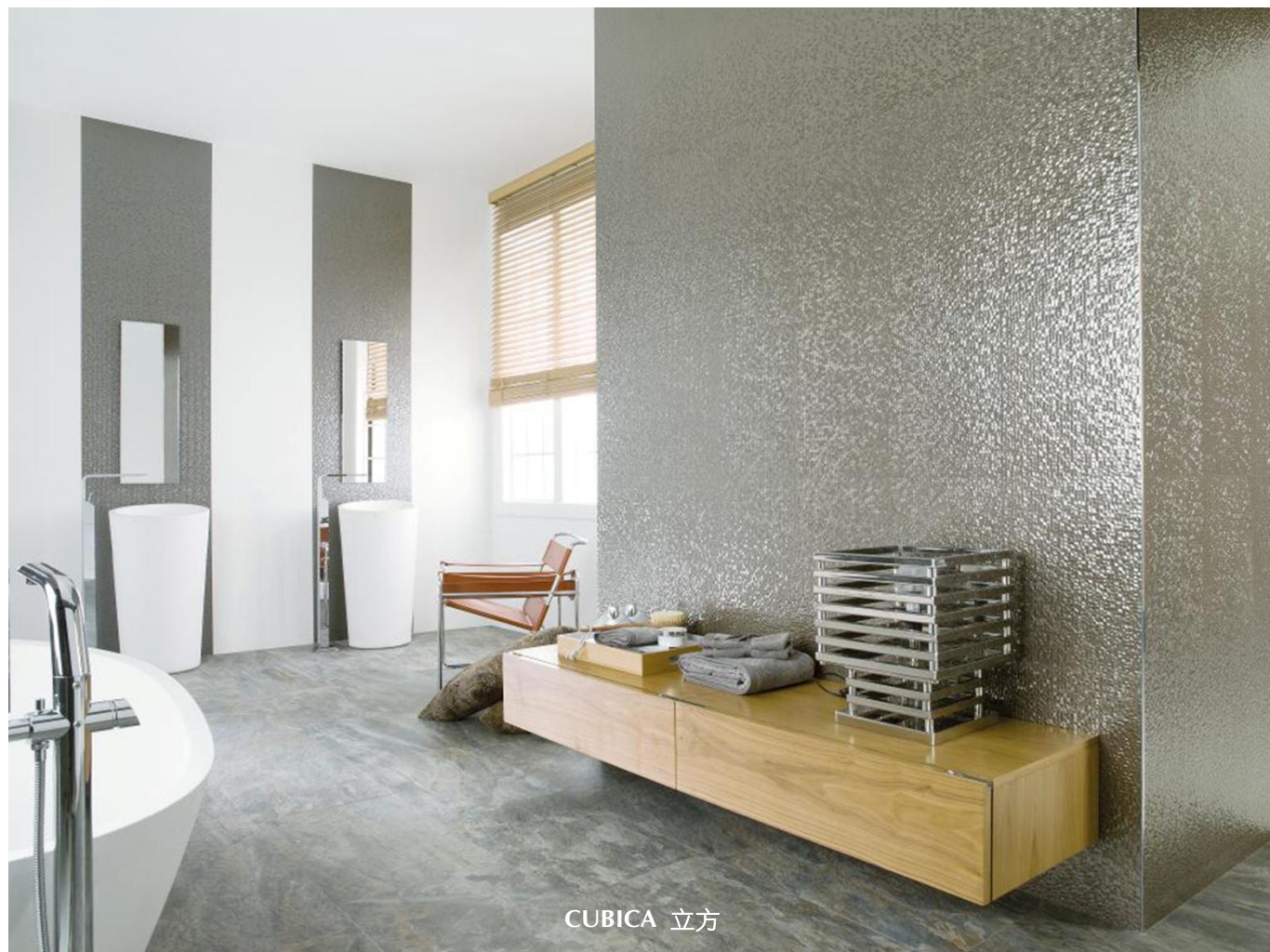
## CUBICA 立方



BLANCO 白 | VCB3310-04P | 33.3cm x 100cm  
陶質 | 壁磚 | V3 | 削邊 | 金屬 | G271



SILVER 銀 | VCB3310-11P | 33.3cm x 100cm  
陶質 | 壁磚 | V3 | 削邊 | 金屬 | G271



CUBICA 立方





DAYTON 帝頓

## DAYTON 帝頓



SAND 棕 | VDT6060-05M | 59.6cm x 59.6cm  
石英 | 地磚 | V3 | R10 | 削邊 | 自然 | G354



GRAPHITE 黑 | VDT6060-09M | 59.6cm x 59.6cm  
石英 | 地磚 | V3 | R10 | 削邊 | 自然 | G354



DOLOMITI 多羅米提



DOLOMITI 多羅米提



DOLOMITI 白 | PDO6012-04P | 58.6cm x 118.7cm  
石英 | 地磚 | V2 | R9 | 削邊 | 亮面 | G389



※整組販售    BOOKMATCH 白/對花 | PDO6015-04PAB | 59.6cm x 150cm  
陶質 | 壁磚 | V2 | 削邊 | 亮面 | G279





DOVER 多芬

## DOVER 多芬



MODERN LINE ACERO 現代花磚 灰 | PDVM3310-03M | 33.3cm x 100cm  
陶質 | 壁磚 | V3 | 削邊 | 立體 | G271



ACERO 灰 | PDV6060-03M | 59.6cm x 59.6cm  
石英 | 地磚 | V3 | R10 | 削邊 | 自然 | G354



ARENA 棕 | PDV6060-02M | 59.6cm x 59.6cm  
石英 | 地磚 | V3 | R10 | 削邊 | 自然 | G354



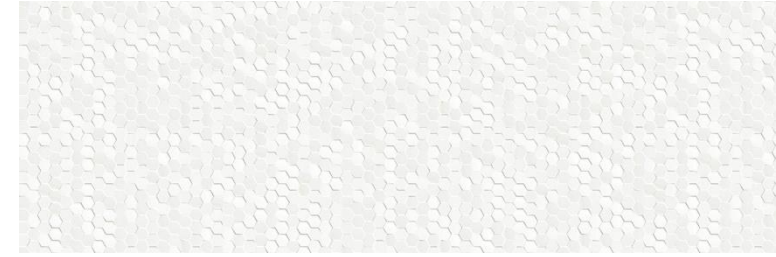
ANTIQUÉ 復古花磚 | PDV6060-00M | 59.6cm x 59.6cm  
石英 | 地磚 | V3 | R10 | 削邊 | 自然 | G359



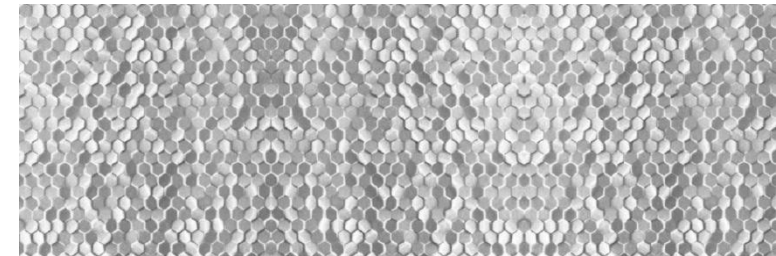


DUBAI 杜拜

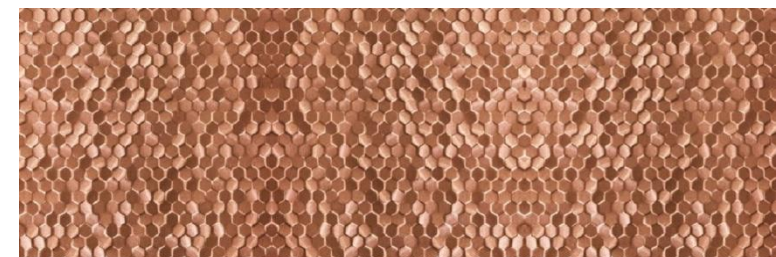
## DUBAI 杜拜



WHITE 白 | VDB3310-04M | 33.3cm x 100cm  
陶質 | 壁磚 | V1 | 削邊 | 自然 | G271



SILVER 銀灰 | VDB3310-11LP | 58.6cm x 118.7cm  
陶質 | 壁磚 | V1 | 削邊 | 金屬 | G283



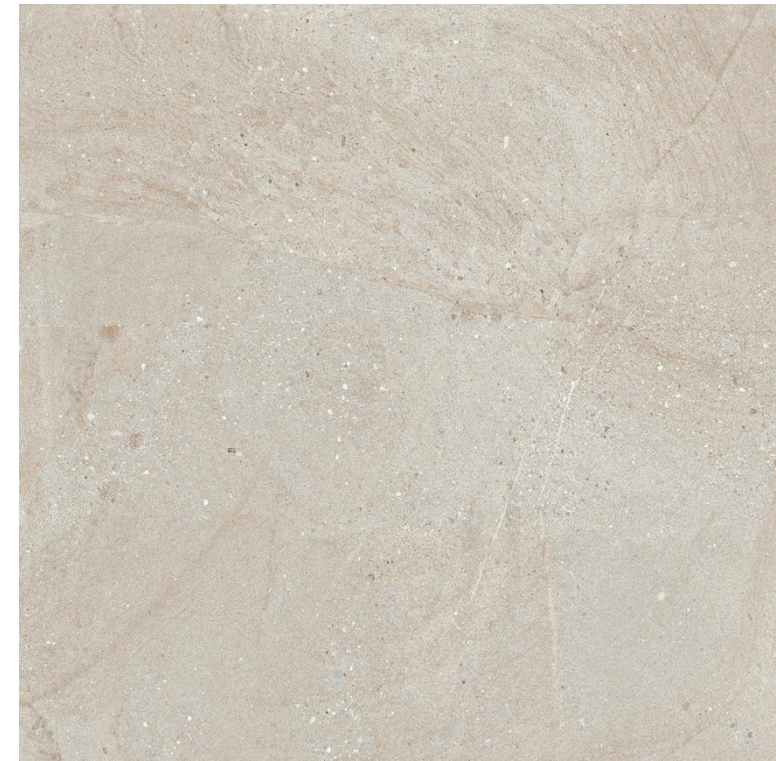
BRONZE 古銅 | VDB3310-10LP | 59.6cm x 150cm  
陶質 | 壁磚 | V1 | 削邊 | 金屬 | G283



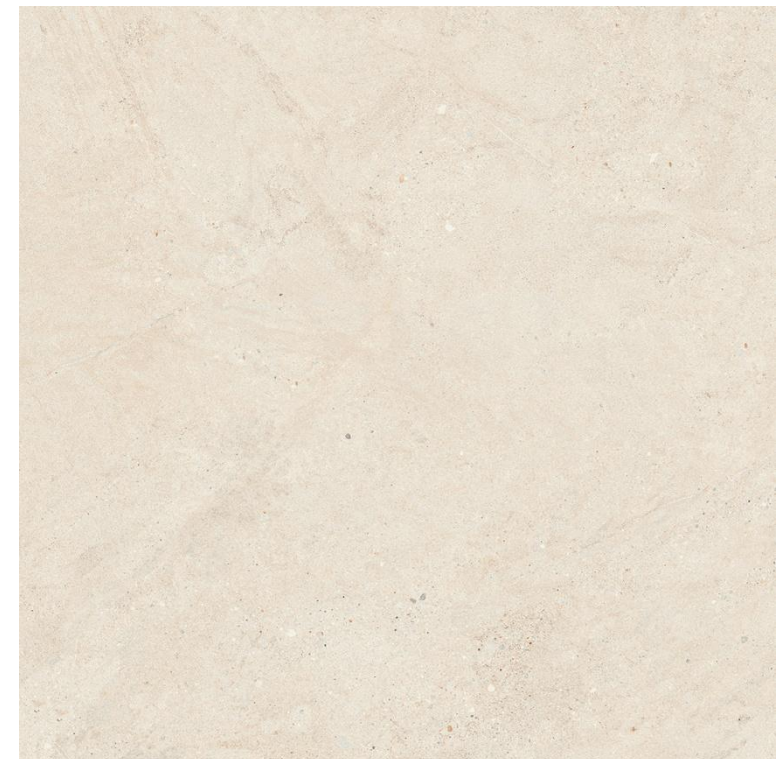


DURANGO 杜蘭朵

## DURANGO 杜蘭朵



ACERO 灰 | PDR1212-03M | 120m x 120cm  
石英 | 地磚 | V3 | R10 | 削邊 | 自然 | G392



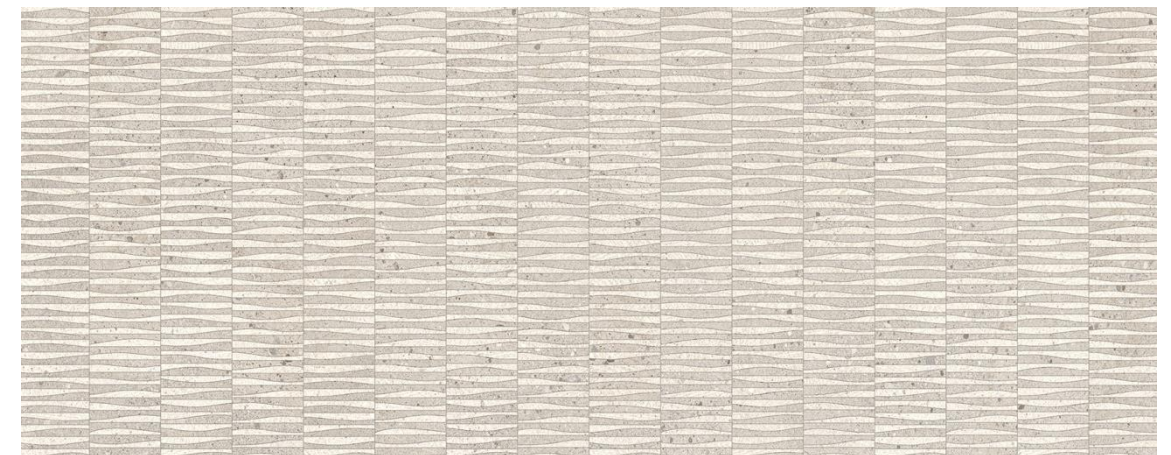
BONE 白 | PDR1212-04M | 120m x 120cm  
石英 | 地磚 | V3 | R10 | 削邊 | 自然 | G392



## DURANGO 杜蘭朵



DECO 像素花磚 | PDRD6015-00M | 59.6cm x 150cm  
陶質 | 壁磚 | V3 | 削邊 | 自然 | G278



MOSAICO 馬賽克花磚 | PDRM6015-00M | 59.6cm x 150cm  
陶質 | 壁磚 | V3 | 削邊 | 自然 | G278



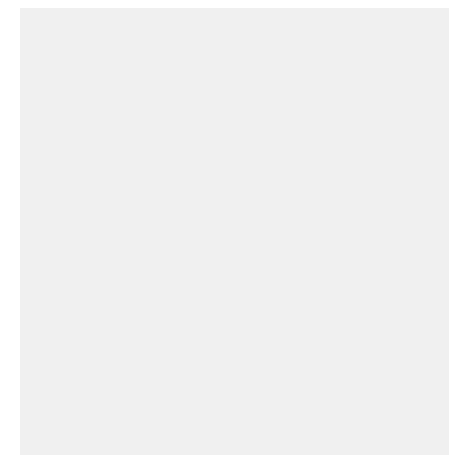
SPIGA 時尚花磚 | PDRS6015-00M | 59.6cm x 150cm  
陶質 | 壁磚 | V3 | 削邊 | 自然 | G278

MOSAICO DURANGO 杜蘭朵 馬賽克花磚

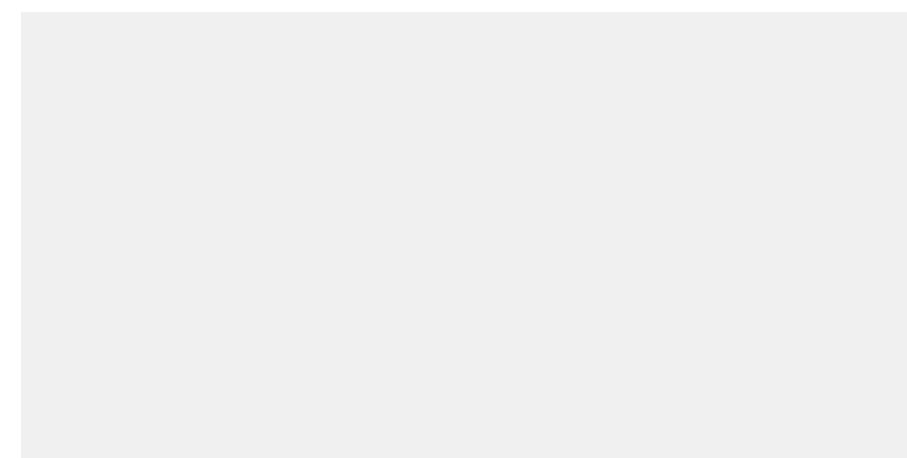




EXTREME 卓越



WHITE 白 | PEX6060-04M | 59.6cm x 59.6cm  
石英 | 地磚 | V1 | R9 | 削邊 | 自然 | G354



WHITE 白 | PEX6012-04M | 59.6cm x 120cm  
石英 | 地磚 | V1 | R9 | 削邊 | 自然 | G369



EXTREME 卓越



FERROKER 菲洛可



FERROKER 菲洛可



ALUMINIO 鋁棕 | VFR6012-02LP | 59.6cm x 120cm  
石英 | 地磚 | V3 | R9 | 削邊 | 自然 | G369



PLATINO 鉑金白 | VFR6012-04LP | 59.6cm x 120cm  
石英 | 地磚 | V3 | R9 | 削邊 | 自然 | G369



FERROKER 黑 | VFR6012-09LP | 59.6cm x 120cm  
石英 | 地磚 | V3 | R9 | 削邊 | 自然 | G369



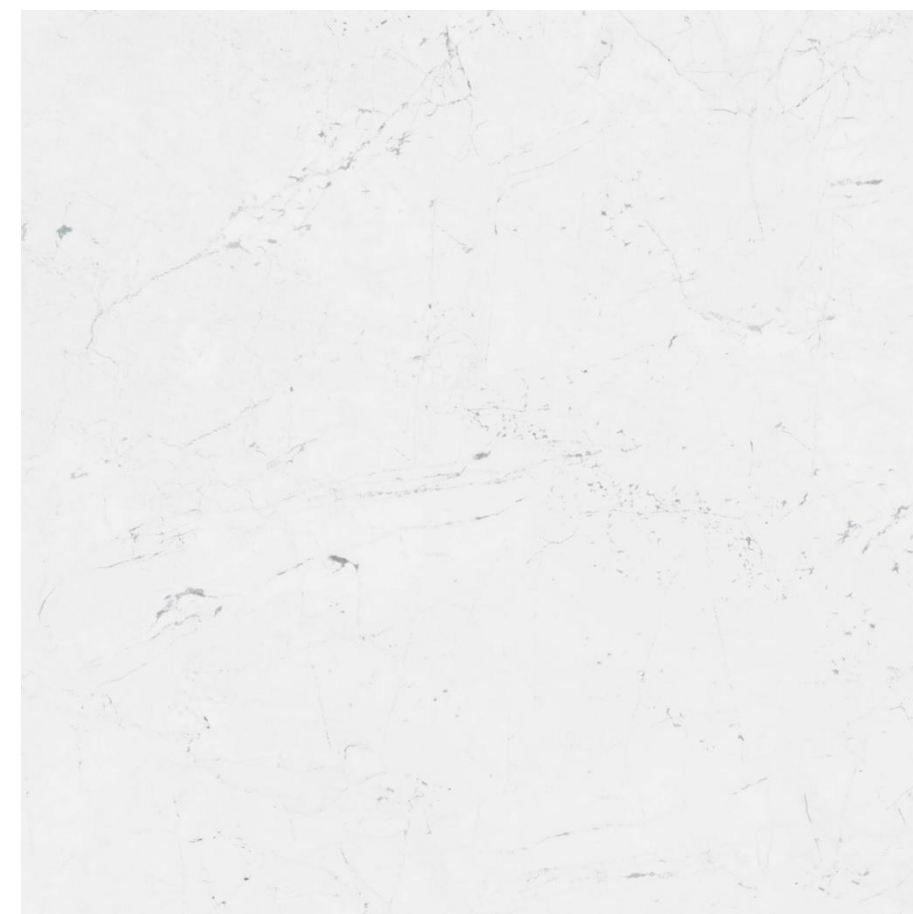
FONTANA 芳塔那



FONTANA 芳塔那



DECO FONTANA 像素花磚 白 | PFND6015-04P | 59.6cm x 150cm  
陶質 | 壁磚 | V2 | 削邊 | 亮面 | G278



WHITE 白 | PFN1212-04M | 120cm x 120cm  
石英 | 地磚 | V2 | R10 | 削邊 | 自然 | G392

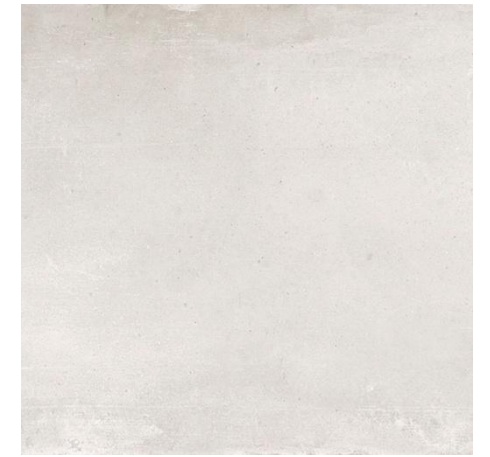




## HARLEM 哈林



ACERO 灰 | PHL6060-03M | 59.6cm x 59.6cm  
石英 | 地磚 | V3 | R10 | 削邊 | 自然 | G354



CALIZA 米 | PHL6060-07M | 59.6cm x 59.6cm  
石英 | 地磚 | V3 | R10 | 削邊 | 自然 | G354



DECO ACERO 宮廷花磚 灰 | PHLD6060-03M | 59.6cm x 59.6cm  
石英 | 地磚 | V3 | R10 | 削邊 | 自然 | G359



DECO CALIZA 宮廷花磚 米 | PHLD6060-07M | 59.6cm x 59.6cm  
石英 | 地磚 | V3 | R10 | 削邊 | 自然 | G359

HARLEM 哈林





IMAGE 幻影 / DECO IMAGE 幻影像素花磚

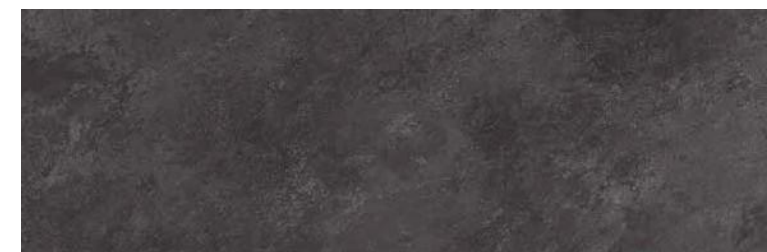
## IMAGE 幻影



WHITE 白 | VMR3310-04LP | 33.3cm x 100cm  
陶質 | 壁磚 | V3 | 削邊 | 半拋 | G271



DECO WHITE 像素花磚 白 | VMRD3310-04LP | 33.3cm x 100cm  
陶質 | 壁磚 | V3 | 削邊 | 半拋 | G271



DARK 黑 | VMR3310-09LP | 33.3cm x 100cm  
陶質 | 壁磚 | V3 | 削邊 | 半拋 | G271



DECO DARK 像素花磚 黑 | VMRD3310-09LP | 33.3cm x 100cm  
陶質 | 壁磚 | V3 | 削邊 | 半拋 | G271



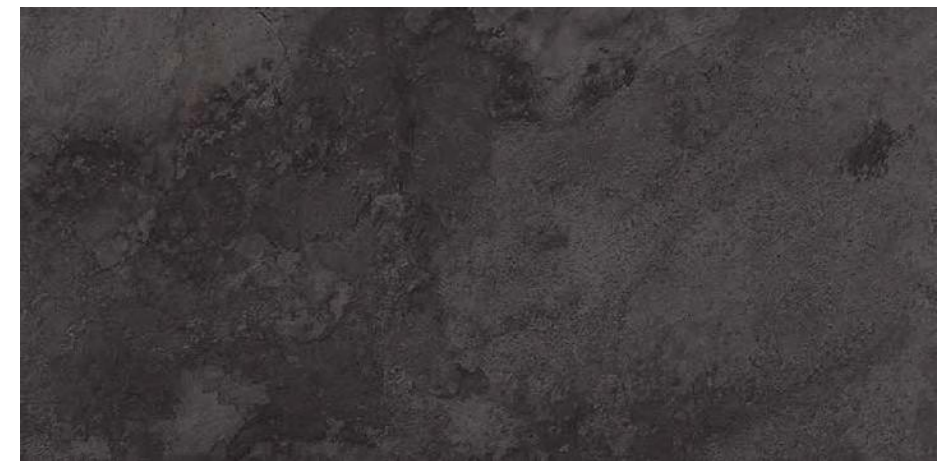


IMAGE 幻影

## IMAGE 幻影



SILVER 銀灰 | VMR6012-11LP | 59.6cm x 120cm  
石英 | 地磚 | V3 | R9 | 削邊 | 半拋 | G369



DARK 黑 | VMR6012-09LP | 59.6cm x 120cm  
石英 | 地磚 | V3 | R9 | 削邊 | 半拋 | G369





INDIC 印迪

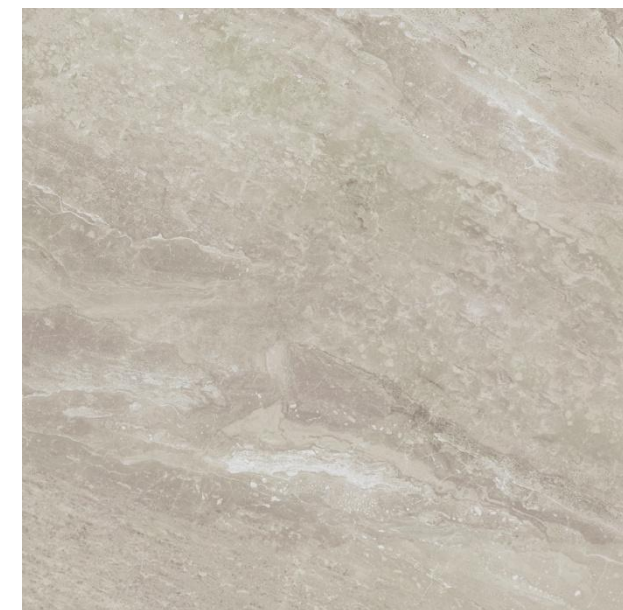
## INDIC 印迪



INDIC 灰 | VID4512-03M | 45cm x 120cm  
陶質 | 壁磚 | V2 | 削邊 | 自然 | G270



CUBIK INDIC 方塊花磚 灰 | VIDC4512-03M | 45cm x 120cm  
陶質 | 壁磚 | V3 | 削邊 | 立體 | G274



GRIS 灰褐 | VID8080-02M | 80cm x 80cm  
石英 | 地磚 | V3 | R9 | 削邊 | 自然 | G369





JAPAN 大和

## JAPAN 大和



MARINE 黑 | PJP3310-09M | 33.3cm x 100cm  
陶質 | 壁磚 | V3 | 削邊 | 自然 | G261

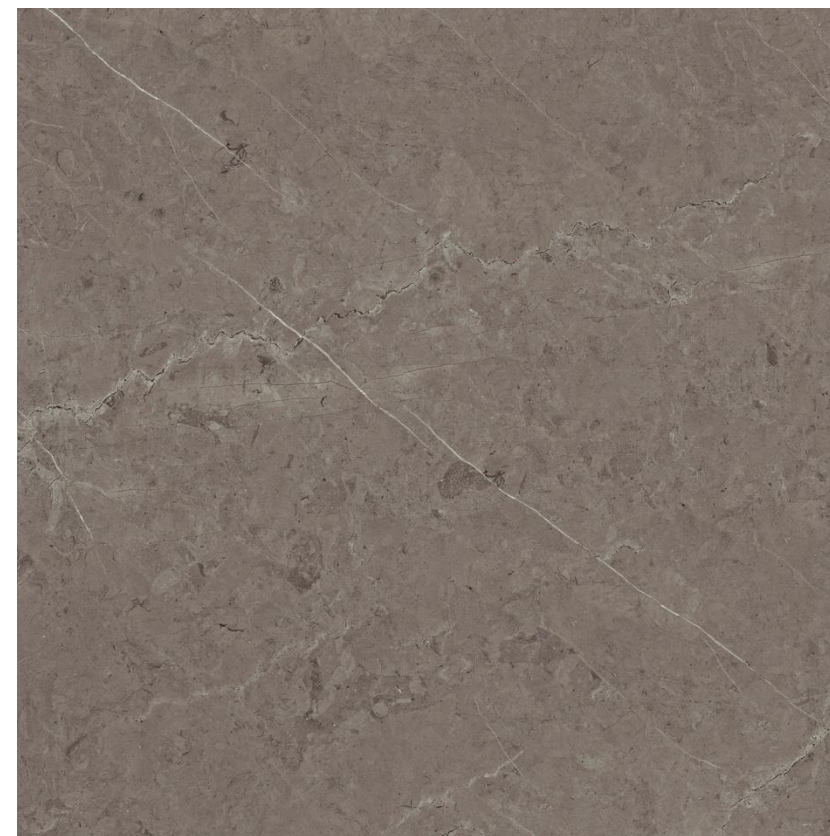


MARINE 黑 | PJP4444-09LP | 44.3cm x 44.3cm  
石英 | 地磚 | V3 | R10 | 削邊 | 半拋 | G311





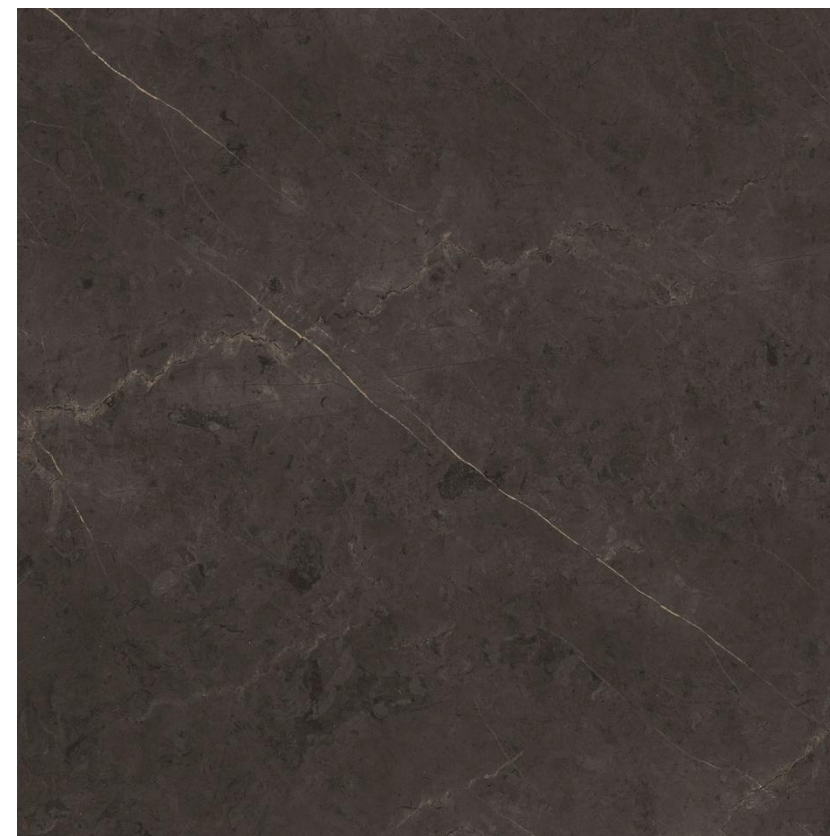
KARACHI 卡琪



ACERO 灰 | PKC1212-03M | 120cm x 120cm  
石英 | 地磚 | V3 | R10 | 削邊 | 自然 | G392



KARACHI 卡琪



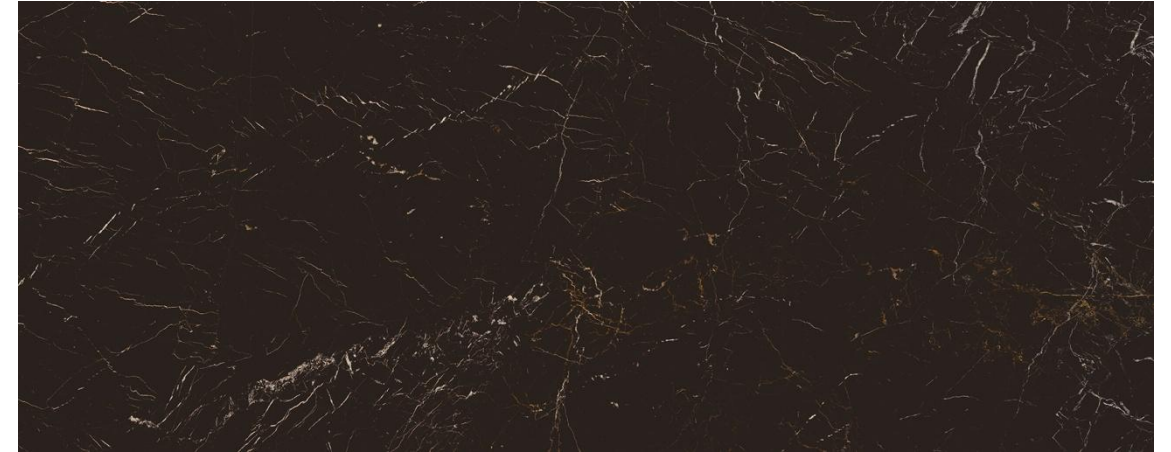
GREY 灰黑 | PKC1212-06M | 120cm x 120cm  
石英 | 地磚 | V3 | R10 | 削邊 | 自然 | G392



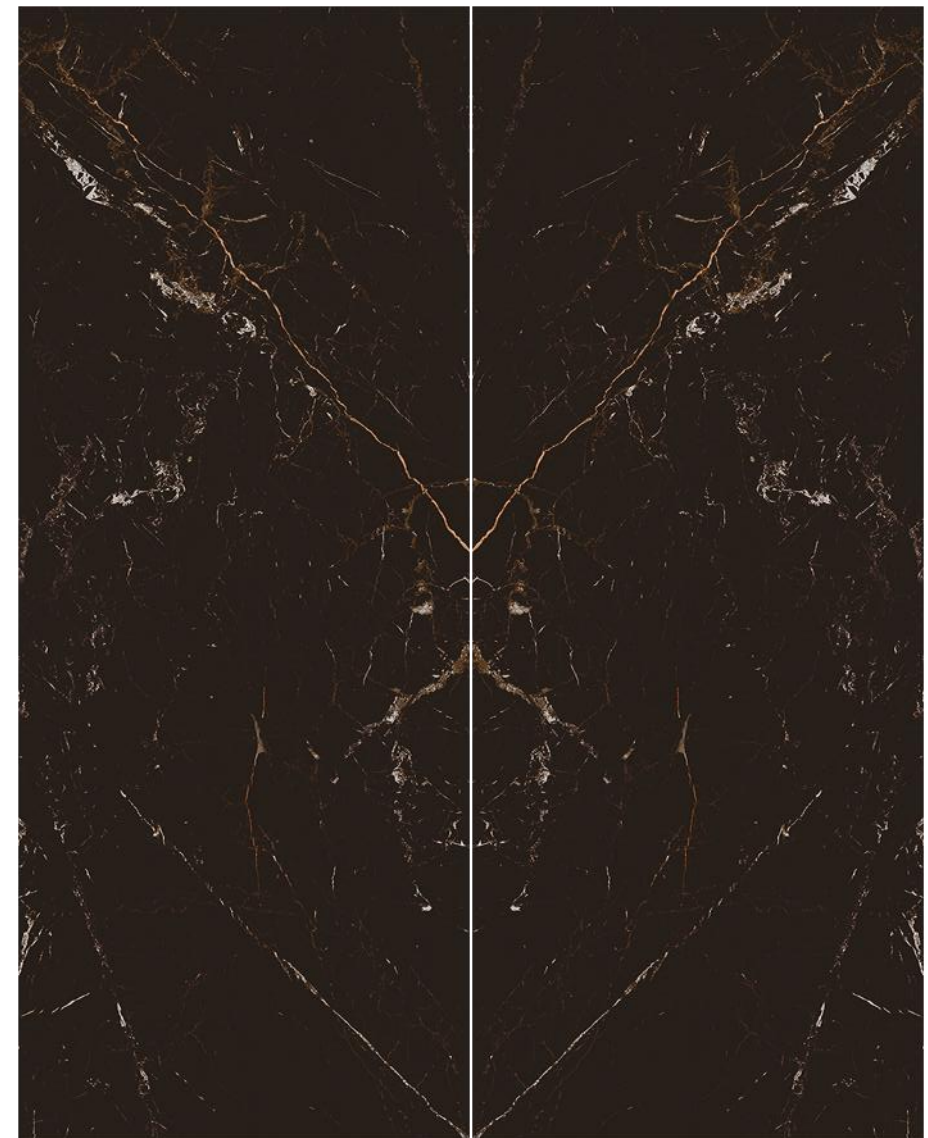


LAURENT 洛朗

LAURENT 洛朗



LAURENT 黑 | PLR6015-09P | 59.6cm x 150cm  
陶質 | 壁磚 | V2 | 削邊 | 亮面 | G276



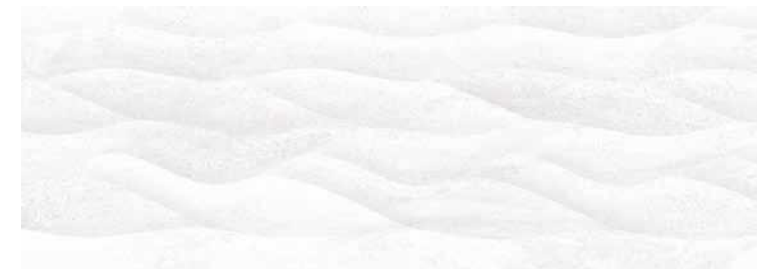
※整組販售 BOOKMATCH 黑/對花 | PLR6015-09PAB | 59.6cm x 150cm  
陶質 | 壁磚 | V2 | 削邊 | 亮面 | G279





MADAGASCAR 馬達加斯加

## MADAGASCAR 馬達加斯加



ONA BLANCO 白 | VMDO3310-04M | 33.3cm x 100cm  
陶質 | 壁磚 | V2 | 削邊 | 立體 | G271



ONA NATURAL 自然棕 | VMDO3310-02M | 33.3cm x 100cm  
陶質 | 壁磚 | V2 | 削邊 | 立體 | G271





MAGMA 麥加

## MAGMA BLACK 麥加



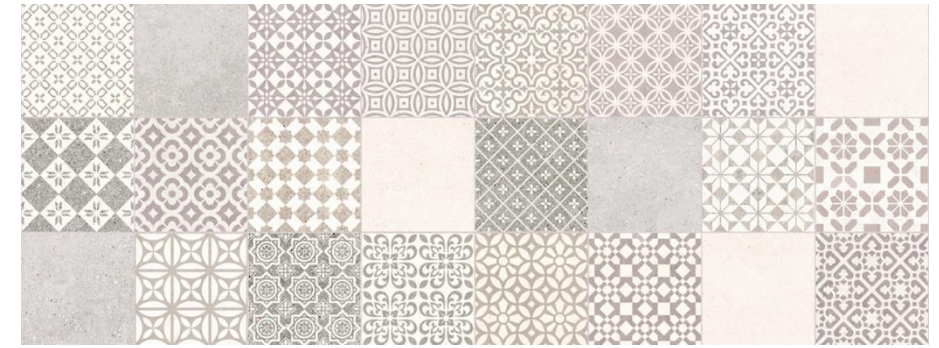
BLACK 黑 | VMG8080-09M | 80cm x 80cm  
石英 | 地磚 | V2 | R10 | 削邊 | 自然 | G369





MARBELLA 馬貝拉

## MARBELLA 馬貝拉



STONE 灰棕 | PMB4512-02M | 45cm x 120cm  
陶質 | 壁磚 | V3 | 削邊 | 立體 | G274



BLUE 灰藍 | PMB4512-13M | 45cm x 120cm  
陶質 | 壁磚 | V3 | 削邊 | 立體 | G274

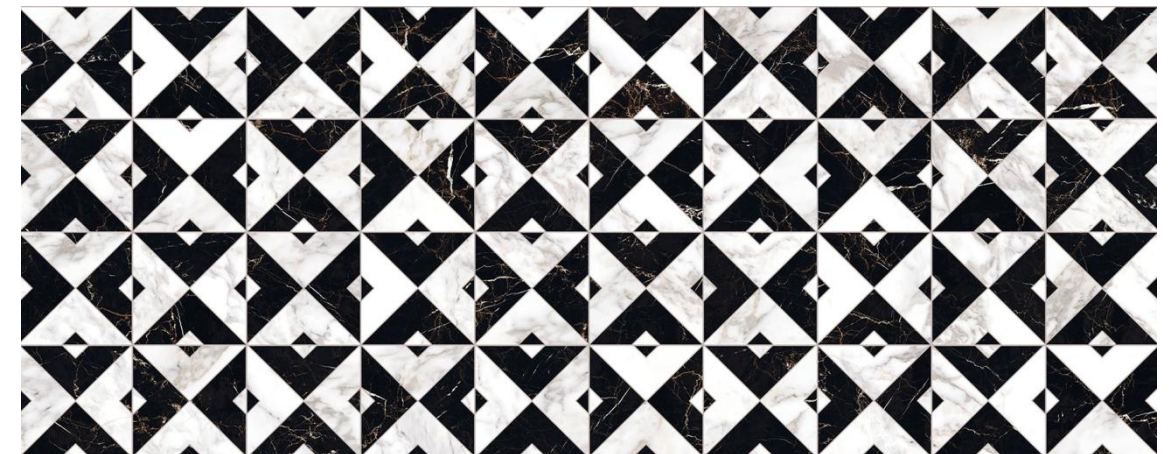




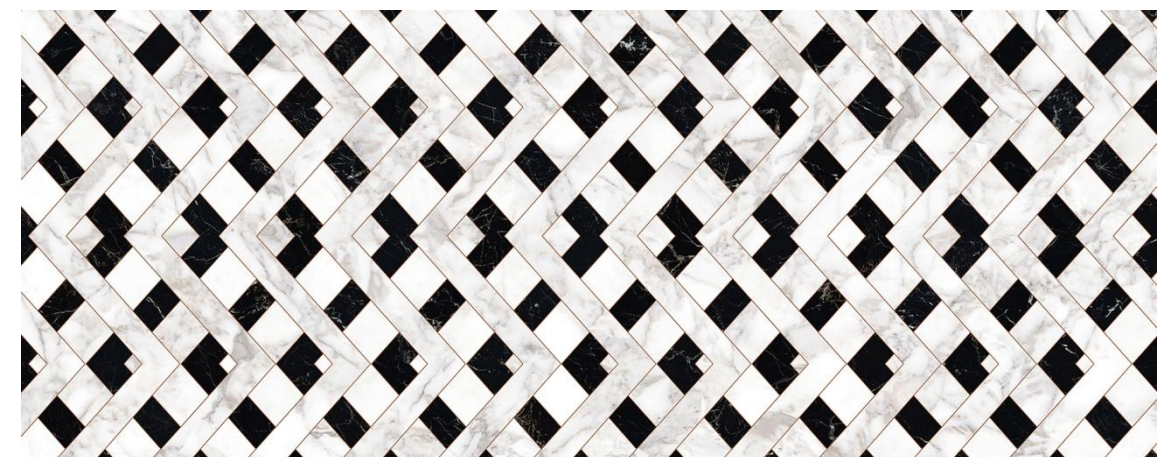
MARMI 瑪米



SPIGA CHINA 時尚花磚白 | PMCS6015-04M | 59.6cm x 150cm  
陶質 | 壁磚 | V1 | 削邊 | 立體 | G278



CUBIK 方塊花磚白 | PMIC6015-00P | 59.6cm x 150cm  
陶質 | 壁磚 | V3 | 削邊 | 亮面 | G278



TRENZA 編織花磚白 | PMIT6015-00P | 59.6cm x 150cm  
陶質 | 壁磚 | V3 | 削邊 | 亮面 | G278

MARMI 瑪米





MARVEL 驚奇

## MARVEL 驚奇



PULIDO 灰 | PMV6012-03P | 58.6cm x 118.7cm  
石英 | 地磚 | V2 | R9 | 削邊 | 亮面 | G389



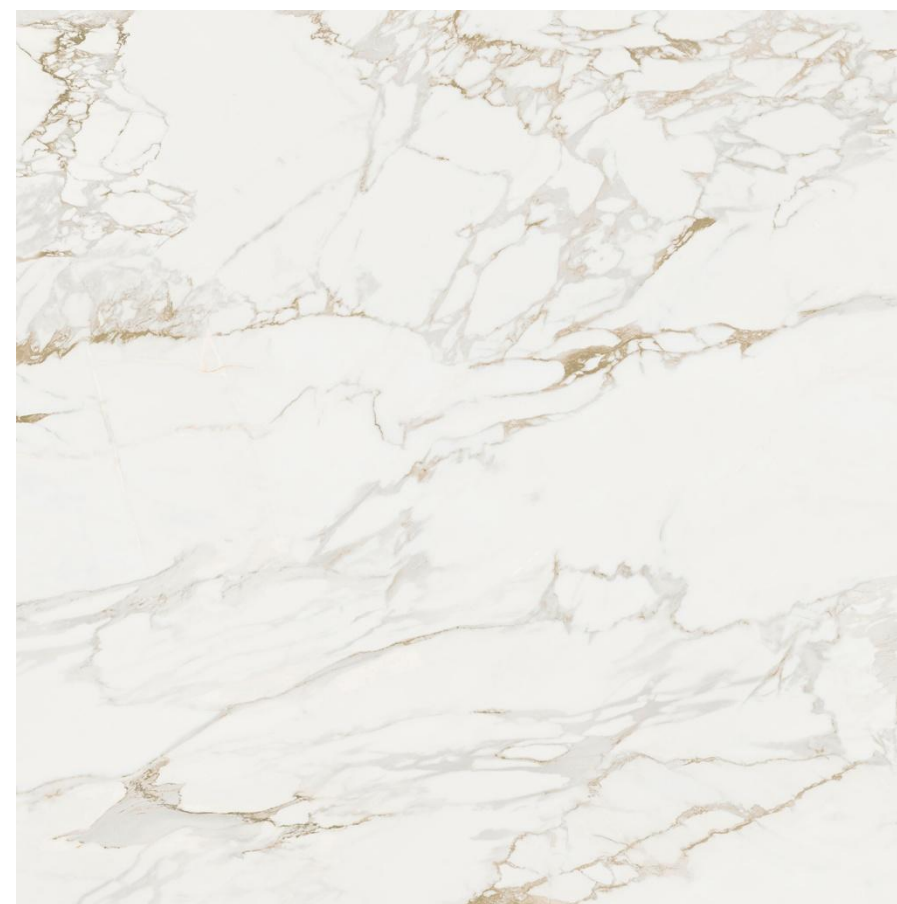


MASSA 瑪莎

## MASSA 瑪莎



PULIDO 象牙白 | PMS6012-04P | 59.6cm x 120cm  
石英 | 地磚 | V2 | R9 | 削邊 | 亮面 | G389



PULIDO 象牙白 | PMS1212-04P | 118.7cm x 118.7cm  
石英 | 地磚 | V2 | R9 | 削邊 | 亮面 | G395





MASSA 瑪莎



MASSA 象牙白 | PMS6015-04P | 59.6cm x 150cm  
陶質 | 壁磚 | V2 | 削邊 | 亮面 | G276



MASSA 瑪莎

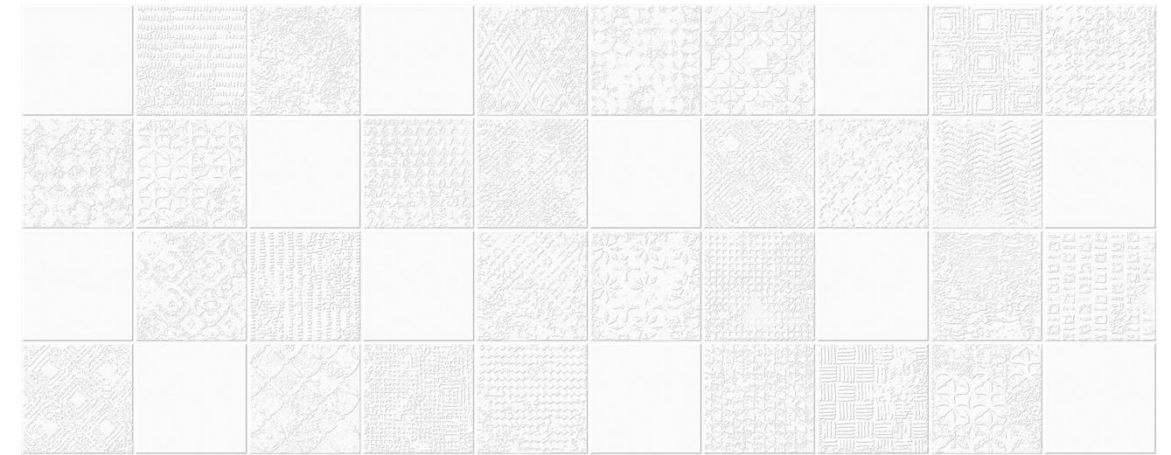


※整組販售 BOOKMATCH 象牙白/對花 | PMS6015-04PAB | 59.6cm x 150cm  
陶質 | 壁磚 | V2 | 削邊 | 亮面 | G279





MATT 大白



HIDRAULICO 古典花磚白 | PMTH6015-04M | 59.6cm x 150cm  
陶質 | 壁磚 | V1 | 削邊 | 立體 | G278



LONDON 葉片花磚白 | PMTD6015-04M | 59.6cm x 150cm  
陶質 | 壁磚 | V1 | 削邊 | 立體 | G278



MATT 大白

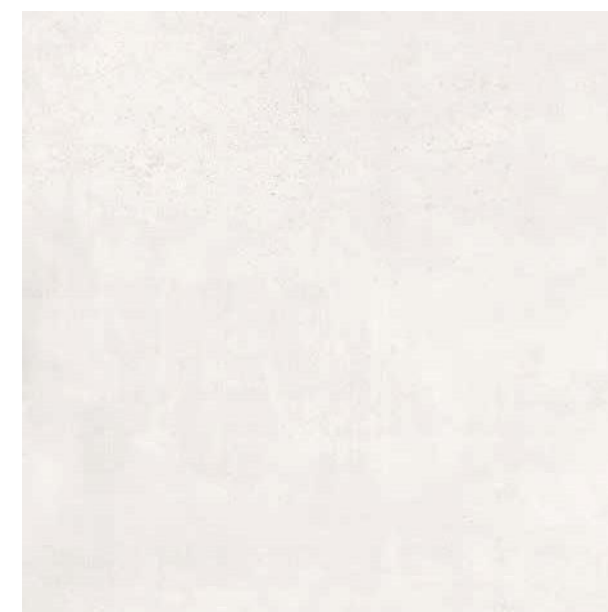




## METROPOLITAN 大都會



NATURAL CALIZA 米 | VMN3310-07M | 33.3cm x 100cm  
陶質 | 壁磚 | V2 | 削邊 | 自然 | G261



NATURAL CALIZA 米 | VMN8080-07LP | 80cm x 80cm  
石英 | 地磚 | V2 | R10 | 削邊 | 半拋 | G389





NANTES 南特

## NANTES 南特



CALIZA 米 | PNT4512-07M | 45cm x 120cm  
陶質 | 壁磚 | V3 | 削邊 | 自然 | G270



MOSAICO CALIZA 馬賽克花磚 米 | PNTM4512-07M | 45cm x 120cm  
陶質 | 壁磚 | V3 | 削邊 | 立體 | G274



CALIZA 米 | PNT1212-07M | 120cm x 120cm  
石英 | 地磚 | V3 | R10 | 削邊 | 自然 | G392



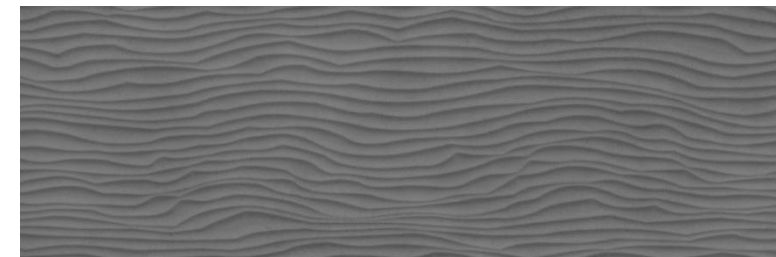


NEWPORT HAWI 紐波特 哈威花磚

## NEWPORT 紐波特



BEIGE 米 | VNP3310-07M | 33.3cm x 100cm  
陶質 | 壁磚 | V2 | 削邊 | 自然 | G271



HAWI DARK GRAY 哈威花磚 灰黑 | VNPP3310-09M | 33.3cm x 100cm  
陶質 | 壁磚 | V3 | 削邊 | 自然 | G271



DARK GRAY 灰黑 | VNP6060-09LP | 59.6cm x 59.6cm  
石英 | 地磚 | V3 | R10 | 削邊 | 半拋 | G354



BEIGE 米 | VNP6060-07LP | 59.6cm x 59.6cm  
石英 | 地磚 | V3 | R10 | 削邊 | 半拋 | G354



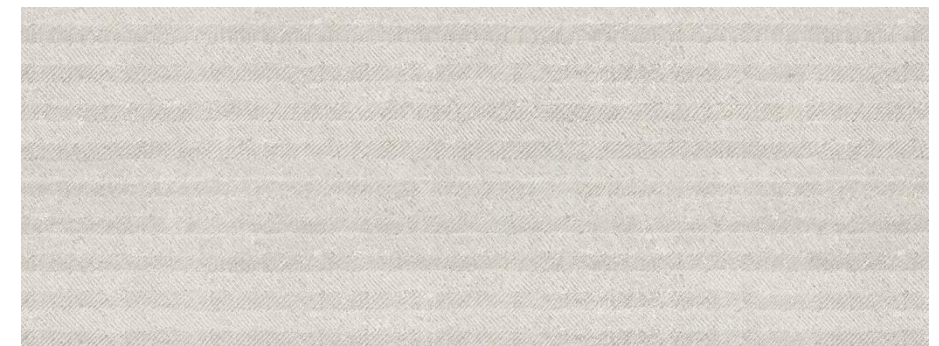


NOIR 諾爾

## NOIR 諾爾



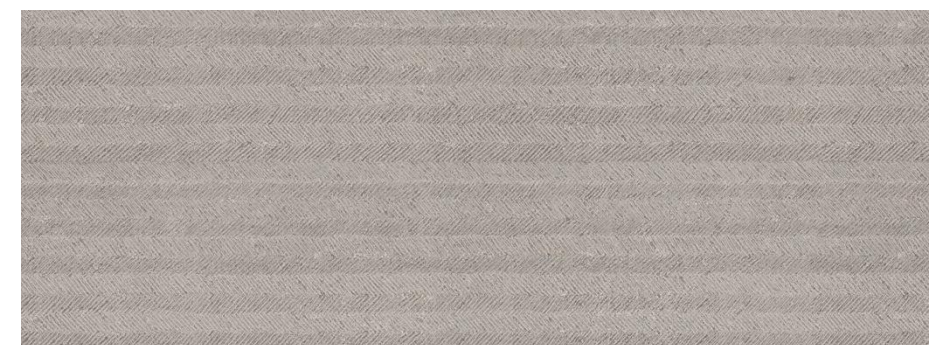
CALIZA 米 | PNI4512-07M | 45cm x 120cm  
陶質 | 壁磚 | V3 | 削邊 | 自然 | G270



SPIGA CALIZA 時尚花磚 米 | PNIS4512-07M | 45cm x 120cm  
陶質 | 壁磚 | V3 | 削邊 | 立體 | G274



TOPO 棕 | PNI4512-05M | 45cm x 120cm  
陶質 | 壁磚 | V3 | 削邊 | 自然 | G270



SPIGA TOPO 時尚花磚 棕 | PNIS4512-05M | 45cm x 120cm  
陶質 | 壁磚 | V3 | 削邊 | 立體 | G274



PORTOFINO 波多菲諾



PORTOFINO 波多菲諾



PULIDO 白 | PPT6012-04P | 59.6cm x 120cm  
石英 | 地磚 | V2 | R9 | 削邊 | 亮面 | G389





PRADA 普拉達



MOSAICO ACERO 馬賽克花磚 灰 | PDM4512-03M | 45cm x 120cm  
陶質 | 壁磚 | V2 | 削邊 | 自然 | G274



PRADA 普拉達



ACERO 灰 | PPD1212-03M | 120cm x 120cm  
石英 | 地磚 | V2 | R10 | 削邊 | 自然 | G392





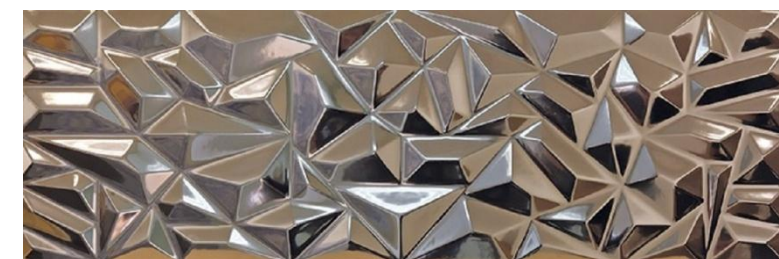
PRISMA 貝里斯



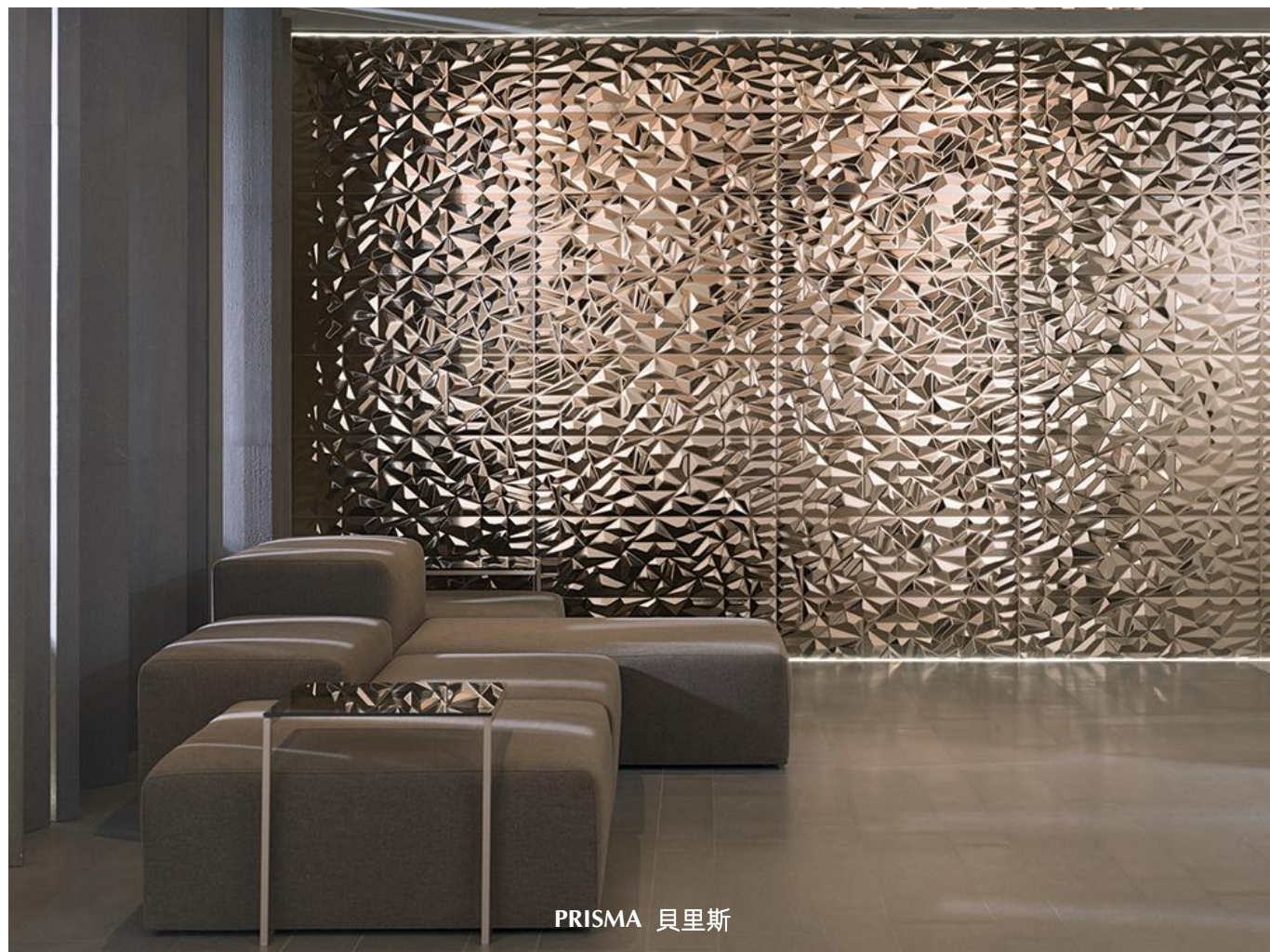
BLANCO 白 | VPM3310-04P | 33.3cm x 100cm  
陶質 | 壁磚 | V1 | 削邊 | 亮面 | G271



SILVER 銀 | VPM3310-11P | 33.3cm x 100cm  
陶質 | 壁磚 | V1 | 削邊 | 亮面 | G291



BRONZE 古銅 | VPM3310-10P | 33.3cm x 100cm  
陶質 | 壁磚 | V1 | 削邊 | 亮面 | G291



PRISMA 貝里斯

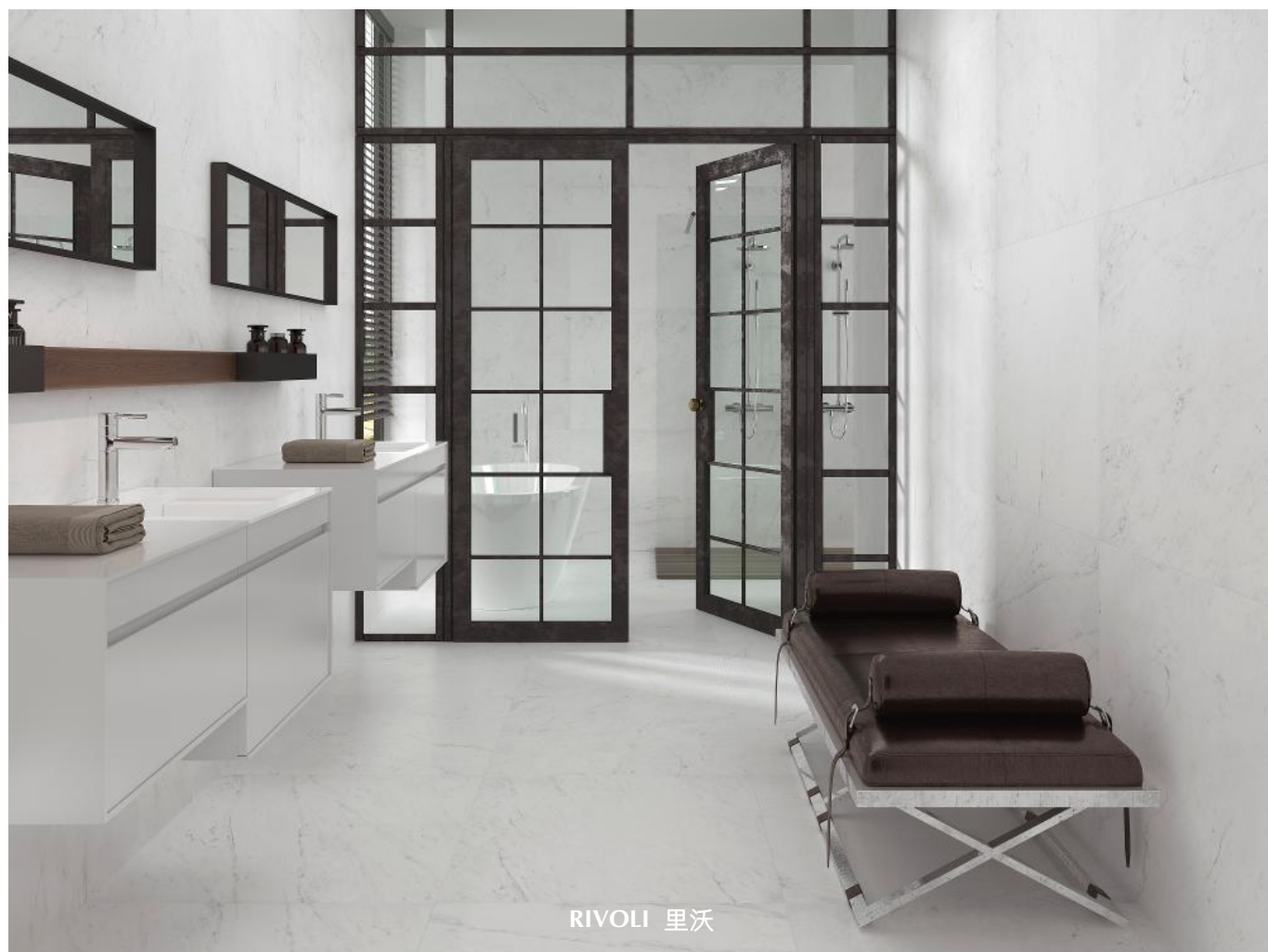




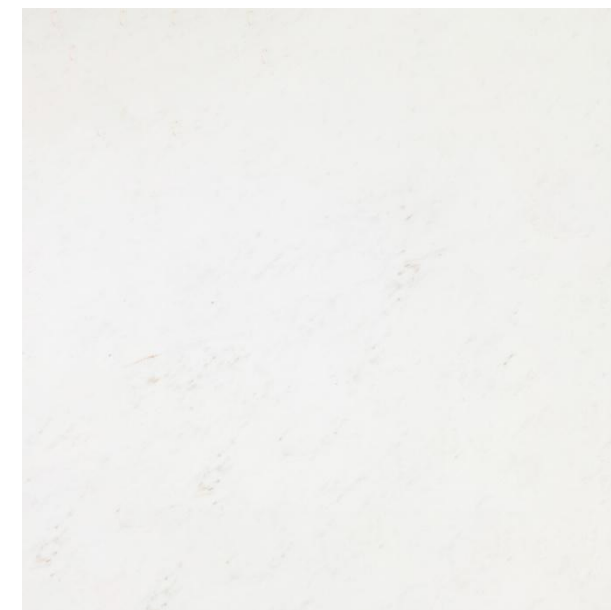
RIVOLI 里沃



BLANCO 白 | VRV6060-04M | 59.6cm x 59.6cm  
石英 | 地磚 | V2 | R9 | 削邊 | 自然 | G354



RIVOLI 里沃



BLANCO 白 | VRV8080-04M | 80cm x 80cm  
石英 | 地磚 | V2 | R9 | 削邊 | 自然 | G369





PODANO 羅丹

## RODANO 羅丹



MOSAICO ACERO 馬賽克花磚 灰 | PRDM3310-03M | 33.3cm x 100cm  
陶質 | 壁磚 | V3 | 削邊 | 立體 | G271



ACERO 灰 | PRD1212-03M | 120cm x 120cm  
石英 | 地磚 | V3 | R10 | 削邊 | 自然 | G392



## SEA 海浪

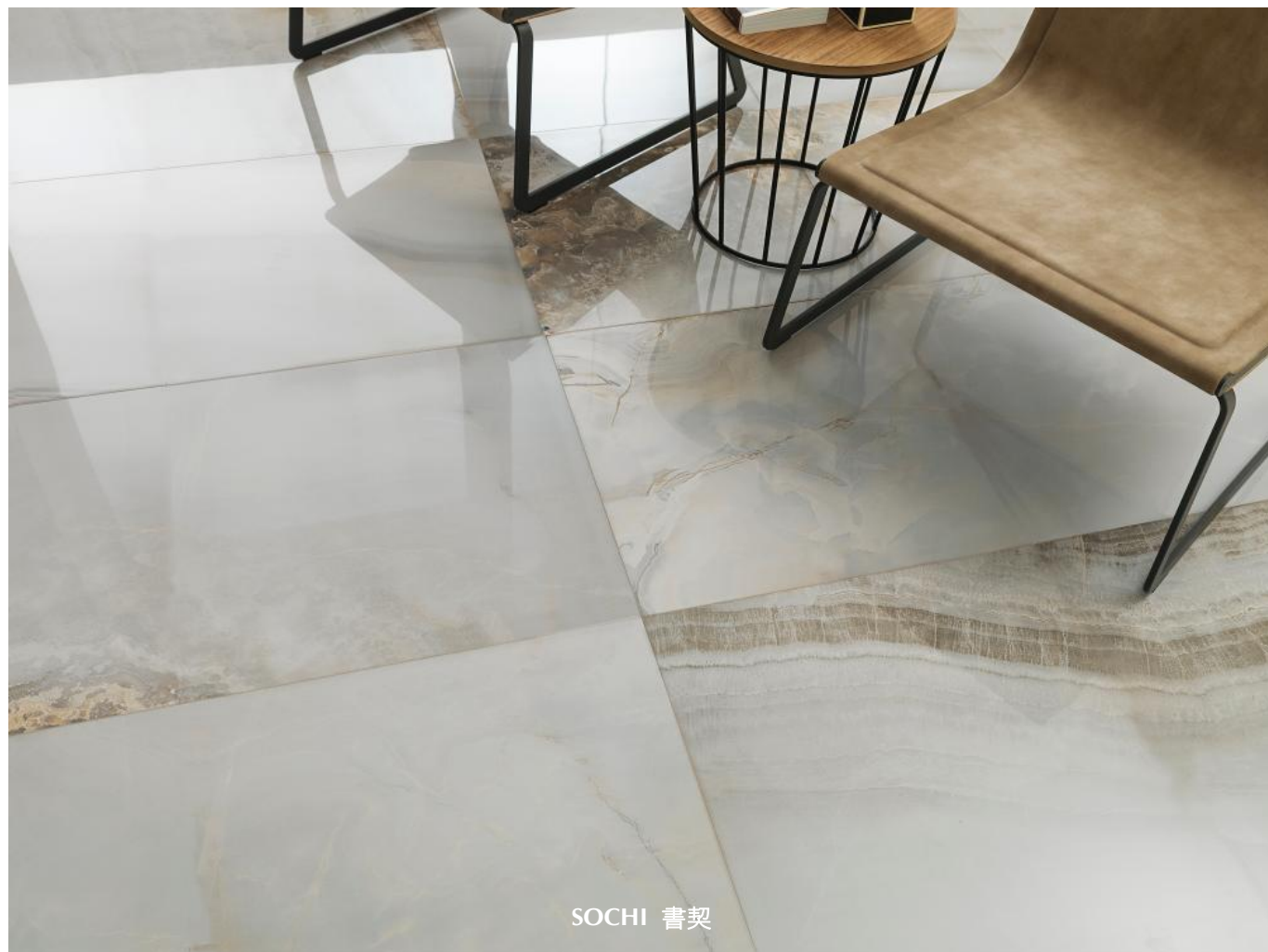


BLANCO 白 | VSE3310-04P | 33.3cm x 100cm  
陶質 | 壁磚 | V2 | 削邊 | 立體 | G271



SILVER 銀 | VSE3310-11P | 33.3cm x 100cm  
陶質 | 壁磚 | V2 | 削邊 | 立體 | G271





SOCHI 書契

## SOCHI 書契



BLANCO 灰褐 | PSC6012-06P | 58.6cm x 118.7cm  
石英 | 地磚 | V3 | R9 | 削邊 | 亮面 | G389



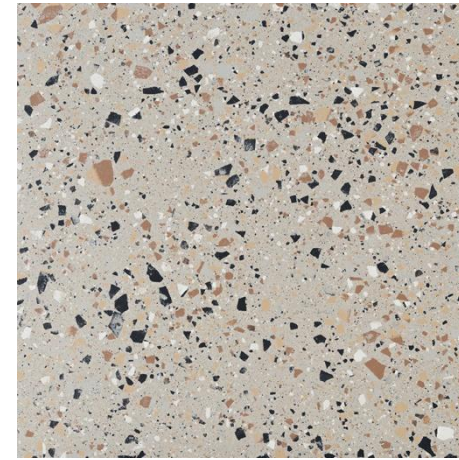
MARFIL 米黃 | PSC6012-07P | 58.6cm x 118.7cm  
石英 | 地磚 | V3 | R9 | 削邊 | 亮面 | G389



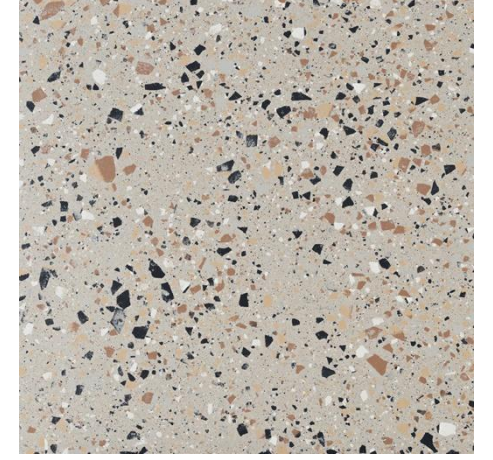


SPICE 水磨石

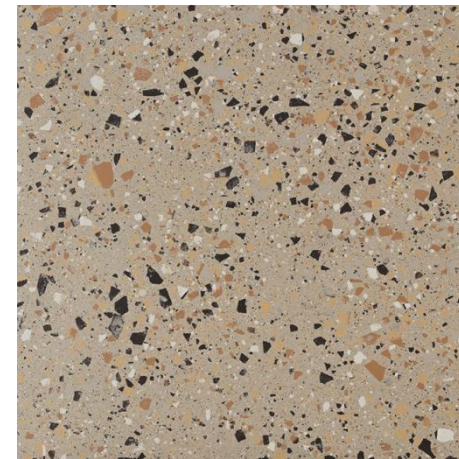
## SPICE 水磨石



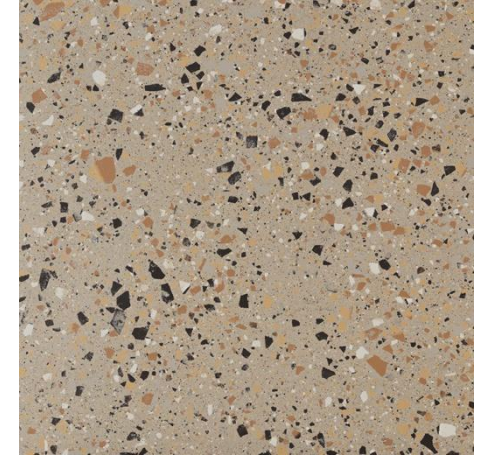
MILD 灰 | USP6060-03M/AM | 60cm x 60cm  
石英 | 通體磚 | V3 | R10/R12 | 削邊 | 自然/止滑 | G1677



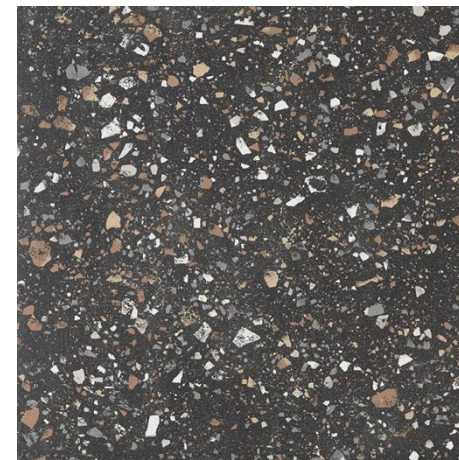
MILD 灰 | USP6060-03P | 60cm x 60cm  
石英 | 通體磚 | V3 | R9 | 削邊 | 亮面 | G1678



WARM 米 | USP6060-07M/AM | 60cm x 60cm  
石英 | 通體磚 | V3 | R10/R12 | 削邊 | 自然/止滑 | G1677



WARM 米 | USP6060-07P | 60cm x 60cm  
石英 | 通體磚 | V3 | R9 | 削邊 | 亮面 | G1678



DARK 黑 | USP6060-09M/AM | 60cm x 60cm  
石英 | 通體磚 | V3 | R10/R12 | 削邊 | 自然/止滑 | G1677



DARK 黑 | USP6060-09P | 60cm x 60cm  
石英 | 通體磚 | V3 | R9 | 削邊 | 亮面 | G1678



URBAN NATURE 新奧本



CALIZA 米 | VUN1010-07M | 100cm x 100cm  
石英 | 地磚 | V2 | R10 | 削邊 | 自然 | G377



URBAN NATURE 新奧本





VERBIER 菲爾比

## VERBIER 菲爾比



DARK 黑 | VVB4512-09M | 45cm x 120cm  
陶質 | 壁磚 | V2 | 削邊 | 自然 | G270



SAMUI DARK 波浪花磚 黑 | VVBS4512-09M | 45cm x 120cm  
陶質 | 壁磚 | V2 | 削邊 | 立體 | G274



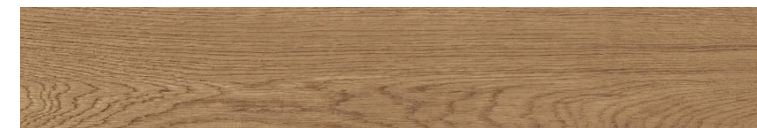
THAO DARK 幾何花磚 黑 | VVBT6060-09M | 59.6cm x 59.6cm  
石英 | 壁磚 | V2 | 削邊 | 立體 | G359





DELAWARE 黛薇兒

## DELAWARE 黛薇兒



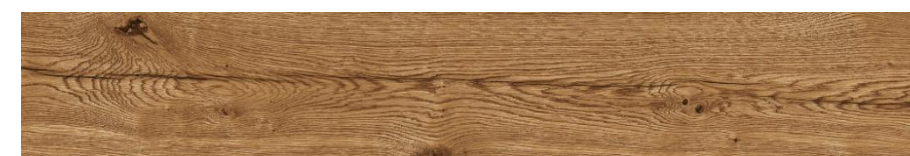
NATURAL 大地棕 | PDW2012-05M | 19.3cm x 120cm  
石英 | 地磚 | V3 | R10 | 削邊 | 自然 | G384



NOGAL 胡桃褐 | PDW2012-26M | 19.3cm x 120cm  
石英 | 地磚 | V3 | R10 | 削邊 | 自然 | G384



NATURAL 大地棕 | PDW3018-05M | 29.4cm x 180cm  
石英 | 地磚 | V3 | R10 | 削邊 | 自然 | G386



NOGAL 胡桃褐 | PDW3018-26M | 29.4cm x 180cm  
石英 | 地磚 | V3 | R10 | 削邊 | 自然 | G386

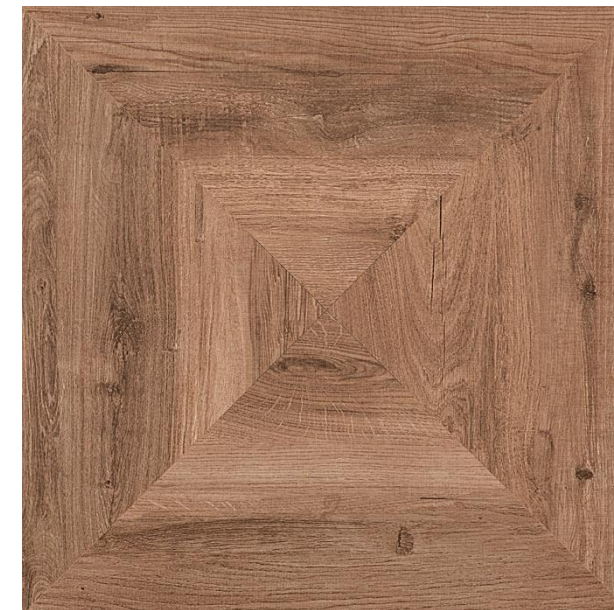




HERITAGE 傳承



COLONIAL 柯隆棕 | PHR8080-04M | 80cm x 80cm  
石英 | 地磚 | V3 | R10 | 削邊 | 自然 | G373



COGNAC 醇酒褐 | PHR8080-14M | 80cm x 80cm  
石英 | 地磚 | V3 | R10 | 削邊 | 自然 | G373

HERITAGE 傳承





LEXINGTON 雷辛頓



MAPLE 楓葉棕 | PLT4512-02M | 45cm x 120cm  
陶質 | 壁磚 | V3 | 削邊 | 自然 | G274



COLONIAL 柯隆棕 | PLT4512-04M | 45cm x 120cm  
陶質 | 壁磚 | V3 | 削邊 | 自然 | G274

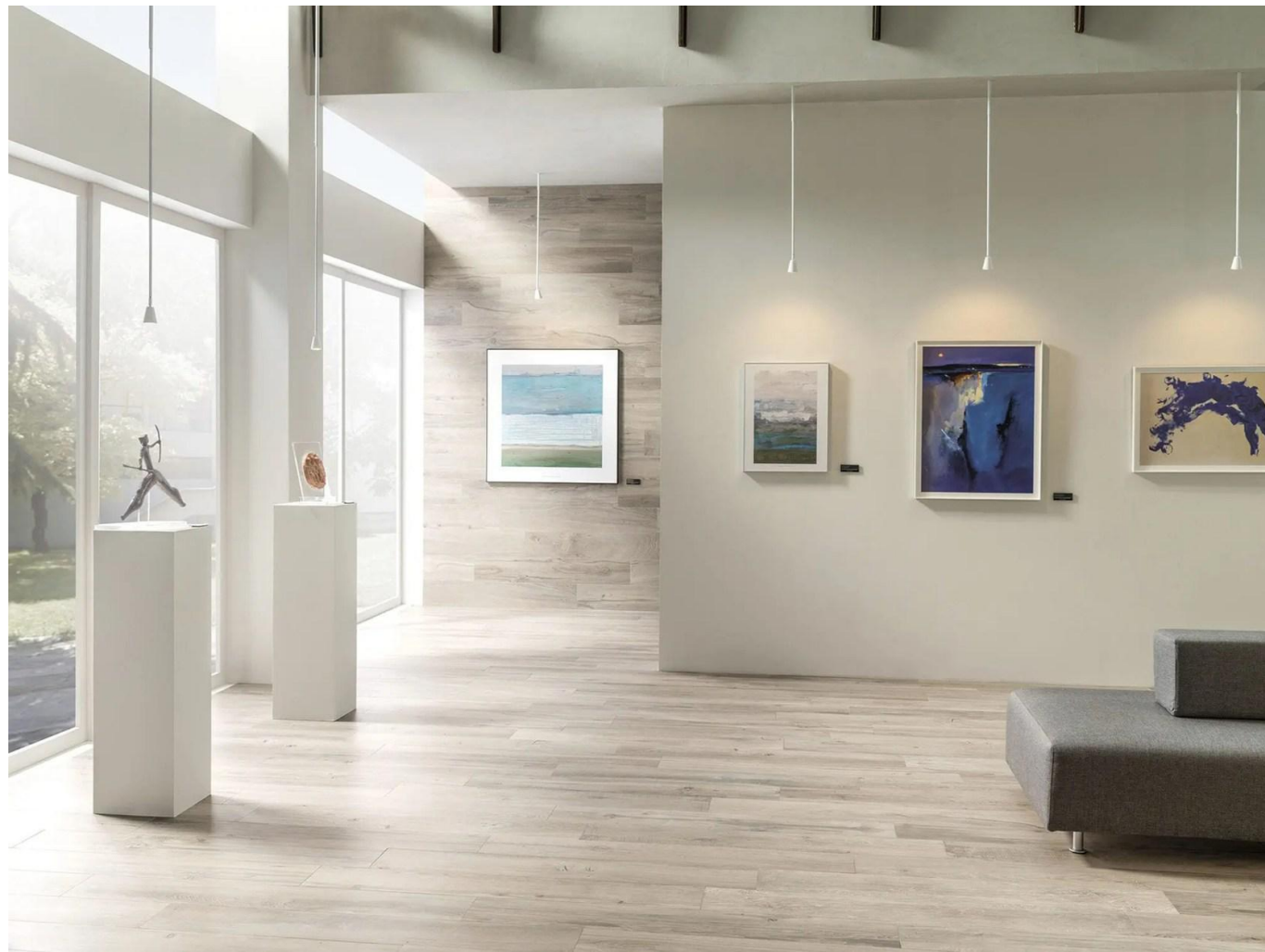


COGNAC 醇酒褐 | PLT4512-14M | 45cm x 120cm  
陶質 | 壁磚 | V3 | 削邊 | 自然 | G274



LEXINGTON 雷辛頓





## MANHATTAN 曼哈頓



MAPLE 楓葉棕 | PMH2012-02M | 19.3cm x 120cm  
 石英 | 地磚 | V2 | R10 | 削邊 | 自然 | G384



MAPLE 楓葉棕 | PMH3012-02M | 29.4cm x 120cm  
 石英 | 地磚 | V2 | R10 | 削邊 | 自然 | G384



COLONIAL 柯隆棕 | PMH2018-04M | 19.3cm x 180cm  
 石英 | 地磚 | V2 | R10 | 削邊 | 自然 | G386



COLONIAL 柯隆棕 | PMH3018-04M | 29.4cm x 180cm  
 石英 | 地磚 | V2 | R10 | 削邊 | 自然 | G386

MANHATTAN 曼哈頓





## MINNESOTA 明尼蘇打



CAMEL 沙漠駝 | SMS2515-22M | 25cm x 150cm  
石英 | 地磚 | V3 | R10 | 削邊 | 自然 | G385



ASH 煙燻灰 | SMS2515-21M | 25cm x 150cm  
石英 | 地磚 | V3 | R10 | 削邊 | 自然 | G385



MOKA 摩卡咖 | SMS2515-09M | 25cm x 150cm  
石英 | 地磚 | V3 | R10 | 削邊 | 自然 | G385



MINNESOTA 明尼蘇打





NOA 方舟

## MINNESOTA NOA 方舟



NOA-R MINNESOTA ASH 煙燻灰 | SMSNR6060-21M | 59.6cm x 59.6cm  
石英 | 地磚 | V2 | R10 | 削邊 | 立體 | G366



NOA-L MINNESOTA ASH 煙燻灰 | SMSNL6060-21M | 59.6cm x 59.6cm  
石英 | 地磚 | V2 | R10 | 削邊 | 立體 | G366





## NEBRASKA 內布拉斯加



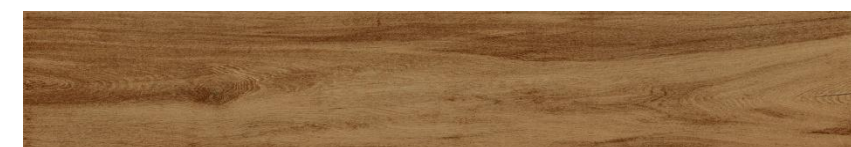
TEA 茶樹褐 | SNK2515-35M | 25cm x 150cm  
 石英 | 地磚 | V3 | R10 | 削邊 | 自然 | G385



TEA 茶樹褐 | SNK2515-35AM | 25cm x 150cm  
 石英 | 地磚 | V3 | R10 | 削邊 | 止滑 | G385



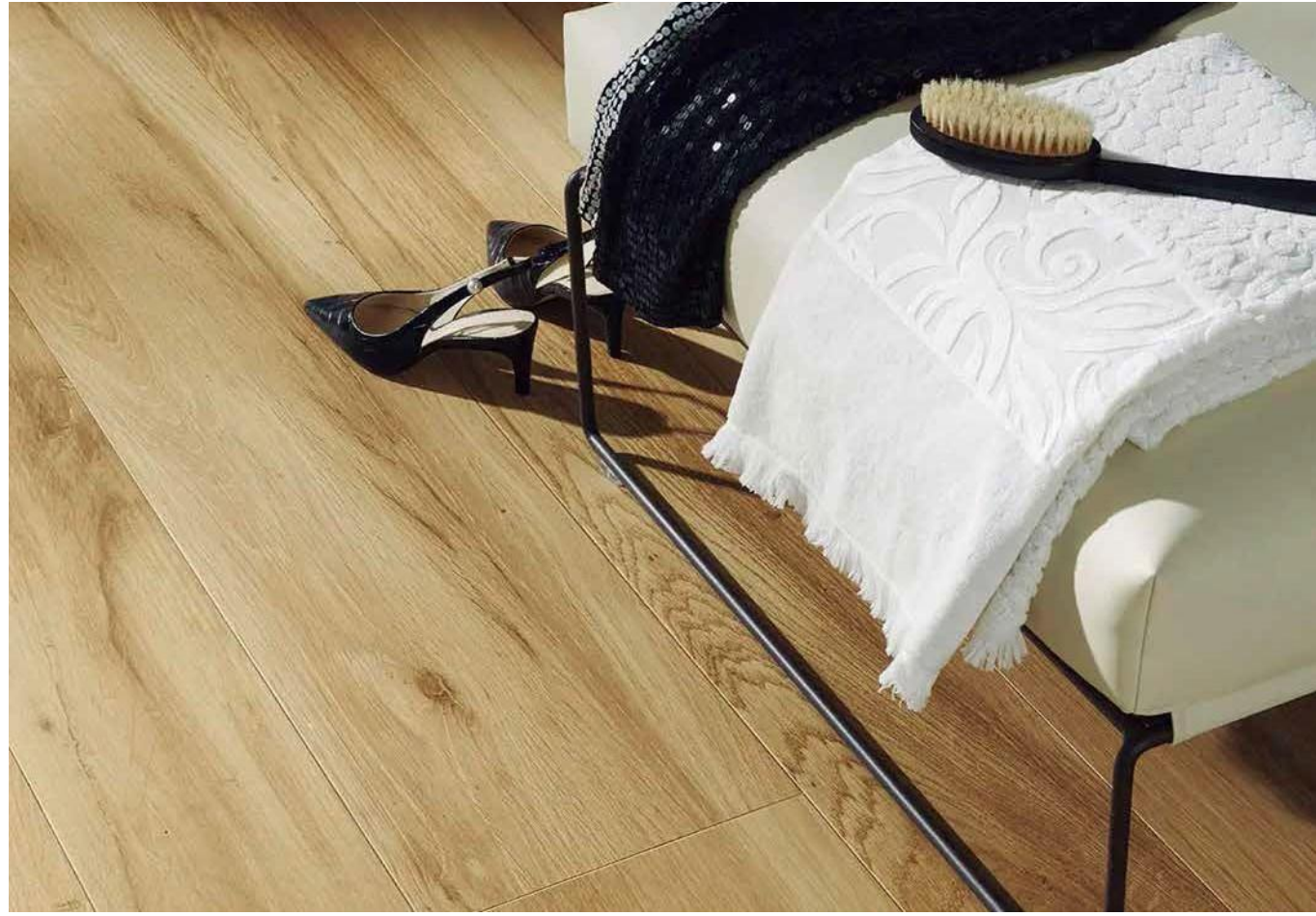
NOIR 夜空黑 | SNK2515-36M | 25cm x 150cm  
 石英 | 地磚 | V3 | R10 | 削邊 | 自然 | G385



NOIR 夜空黑 | SNK2515-36AM | 25cm x 150cm  
 石英 | 地磚 | V3 | R10 | 削邊 | 止滑 | G385

NEBRASKA 內布拉斯加





**NOBU 諾普**

---

ARCE 楓木褐 | PNB2018-32M | 19.3cm x 180cm  
 石英 | 地磚 | V2 | R10 | 削邊 | 自然 | G386



ARCE 楓木褐 | PNB3018-32M | 29.4cm x 180cm  
 石英 | 地磚 | V2 | R10 | 削邊 | 自然 | G386



NOBU 諾普



ROBLE 欖木棕 | PNB2018-07M | 19.3cm x 180cm  
 石英 | 地磚 | V2 | R10 | 削邊 | 自然 | G386



ROBLE 欖木棕 | PNB3018-07M | 29.4cm x 180cm  
 石英 | 地磚 | V2 | R10 | 削邊 | 自然 | G386





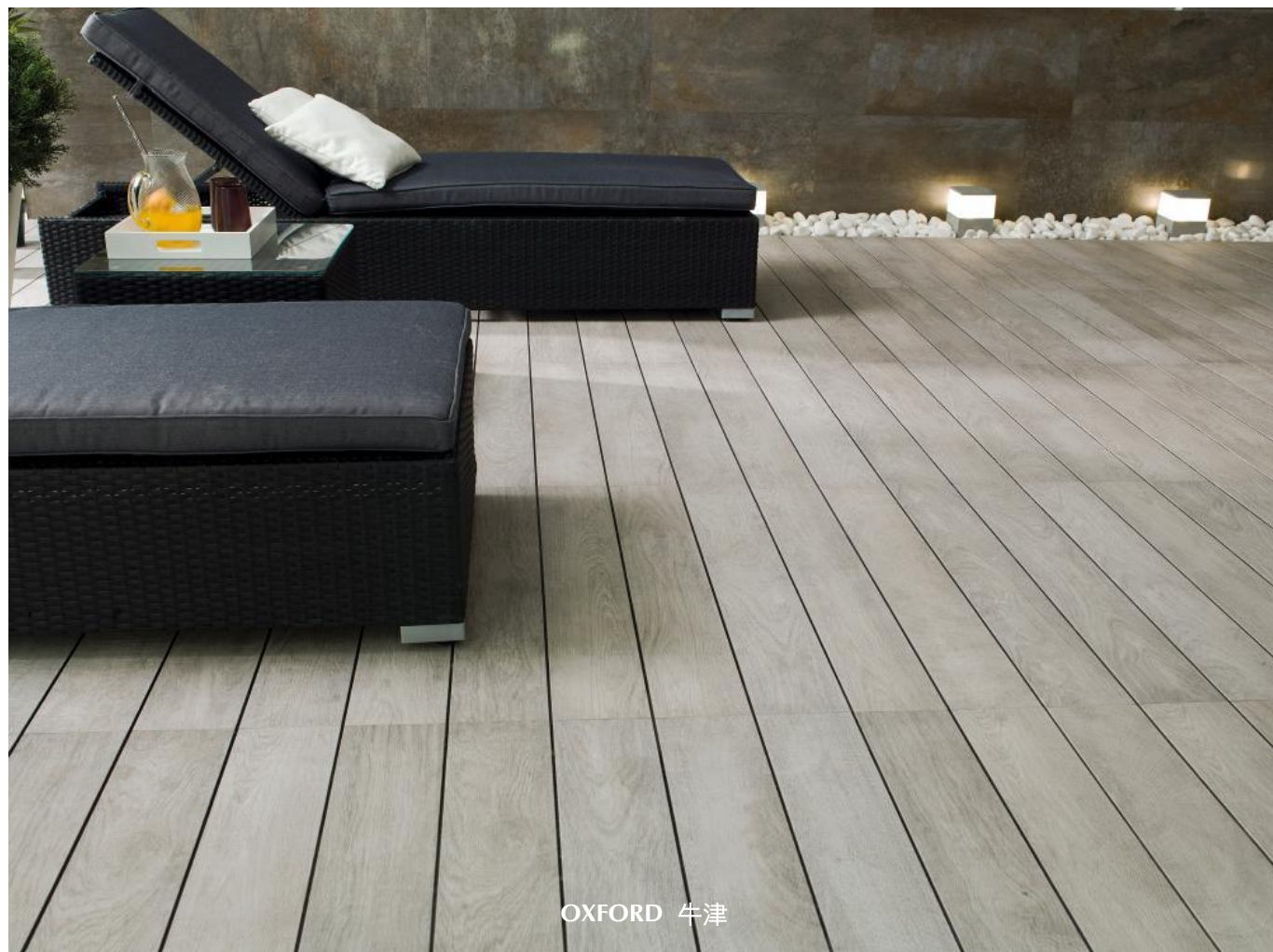
## OXFORD 牛津



ACERO 鋼鐵灰 | POF2012-03M | 19.3cm x 120cm  
 石英 | 地磚 | V3 | R10 | 削邊 | 自然 | G384



ACERO 鋼鐵灰 | POF3012-03M | 29.4cm x 120cm  
 石英 | 地磚 | V3 | R10 | 削邊 | 自然 | G384



OXFORD 牛津





TANZANIA 坦尚尼亞

## TANZANIA 坦尚尼亞



SILVER 銀霜灰 | STZ2515-12M | 25cm x 150cm  
石英 | 地磚 | V3 | R10 | 削邊 | 自然 | G385



ALMOND 杏仁褐 | STZ2515-16M | 25cm x 150cm  
石英 | 地磚 | V3 | R10 | 削邊 | 自然 | G385



NUT 堅果咖 | STZ2515-17M | 25cm x 150cm  
石英 | 地磚 | V3 | R10 | 削邊 | 自然 | G385



WINE 紅酒棕 | STZ2515-19M | 25cm x 150cm  
石英 | 地磚 | V3 | R10 | 削邊 | 自然 | G385





## VANCOUVER 溫哥華



MOKA 摩卡咖 | SVC2515-09M | 25cm x 150cm  
石英 | 地磚 | V3 | R10 | 削邊 | 自然 | G385



HONEY 蜂蜜棕 | SVC2515-24M | 25cm x 150cm  
石英 | 地磚 | V3 | R10 | 削邊 | 自然 | G385



BROWN 伯朗棕 | SVC2515-27M | 25cm x 150cm  
石英 | 地磚 | V3 | R10 | 削邊 | 自然 | G385



SANS 沙洲褐 | SVC2515-38M | 25cm x 150cm  
石英 | 地磚 | V3 | R10 | 削邊 | 自然 | G385



NUDE 裸膚米 | STZ2515-39M | 25cm x 150cm  
石英 | 地磚 | V3 | R10 | 削邊 | 自然 | G385



本公司有權修改和/或取消此目錄中某些特定型號而不予  
事先通知。項目顏色與原稿相比可能略有不同，概依現  
場實物為準。本目錄圖片所示僅為宣傳室內設計理念而  
創造之圖，歡迎至展示中心參觀選購

台灣有鉷貿易有限公司 **HOGAR Trading Co., Ltd.**