

馬可貝里  
義式美學  
生活家

不同的幾何圖形  
象徵有野心、有條理、堅忍不拔的概念  
組合在一起形狀更能說明馬可貝里「獨特性」的  
一面

馬可貝里代表色：深度藍、尼羅河藍、杏仁油白  
砂岩褐、芒果黃



**MARRBLE  
PORELAIN**

大理石磁磚系列

大理石色階表	8
麗緻大理石 60x120	12
麗緻大理石 80x80	15
麗緻大理石 60x60	17
威尼斯	19
佛羅倫斯	25
霧感大理石 60x60	27
霧感大理石 30x60	30
杜卡雷	32
品質特性 / 包裝規格	33



**POLISHED  
PORELAIN**

拋光磚系列

帕拉底歐木化石	36
馬特拉石	37
杜拜石	37
梵帝崗	38
品質特性 / 包裝規格	39



**GRES  
PORELAIN**

2CM厚磚系列

巴薩帝諾	42
安帝石	43
花崗岩	45



**GRES  
PORELAIN**

石板磚系列

頂峰石	49
洛克斐勒	50
新絲路	51
荷菲斯	52
地心石	54
奧瑞亞	55
里米尼石	55
帕特農	56
薩丁II	57
藝術家花系列	59
藝術家花系列 單花	61
藝術家花系列 24片組花	62
藝術家花系列 3片組花	63



**PORCELAIN  
WOOD TILE**

木紋磚系列

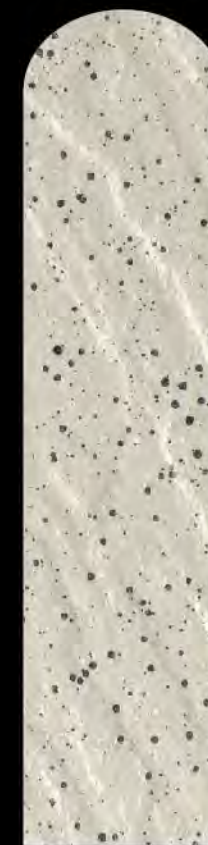
雪朗實木	65
胡桃木紋	65
品質特性	66
包裝規格	67



**Floor  
Combination**

地磚系列

地磚	70
通配地磚	71
品質特性 / 包裝規格	73



**External  
Wall Tiles**

外牆磚系列

富山岩	77
波隆納	77
花崗岩	78
品質特性 / 包裝規格	78

### 60x120CM

大理石磁磚系列	
麗緻大理石	12
拋光磚系列	
帕拉底歐木化石	36
石板磚系列	
頂峰石	49

### 60x120x2CM

石板磚系列	
巴薩帝諾	42

### 90x90CM

大理石磁磚系列	
威尼斯	19
石板磚系列	
洛克斐勒	50

### 80x80CM

大理石磁磚系列	
佛羅倫斯	25
拋光磚系列	
帕拉底歐木化石	46
馬特拉石	46
梵帝崗	47
杜拜石	47

### 45x90CM

石板磚系列	
新絲路	51
荷菲斯	52

### 60x60x2CM

石板磚系列	
安帝石	43
花崗岩	45

### 60x60CM

大理石磁磚系列	
麗緻大理石	17
霧感大理石	27
拋光磚系列	
帕拉底歐木化石	36
杜拜石	37
梵帝崗	38
石板磚系列	
新絲路	65
荷菲斯	66

### 30x60CM

大理石磁磚系列	
霧感大理石	27
杜卡雷	32

石板磚系列	
頂峰石	49
地心石	54
里米尼石	55
奧瑞亞	55
帕特農	56
薩丁II	58
藝術家花系列 單花	61
藝術家花系列 24片組花	62
藝術家花系列 3片組花	63

### 30x30CM

地壁磚系列	
地磚	70
通配地磚	71

### 15x75CM

木紋磚系列	
雪朗實木	65
胡桃木紋	65

### 6x22.7CM

外牆磚系列	
富山岩	77
波隆納	77
花崗岩	78





## 大理石磁磚系列 MARBLE PORCELAIN

### 細緻紋理 層次分明

運用釉下彩技法結合數位噴墨工藝，  
層次清晰自然更加立體分明。

### 璀璨閃耀 光潔亮麗

採用水晶耐磨釉，亮度達90度，質地紋理細緻，  
表面晶透光潔。

### 堅硬如新 吸水率低

吸水率低於0.5%，優於石材質地更緻密、均勻。

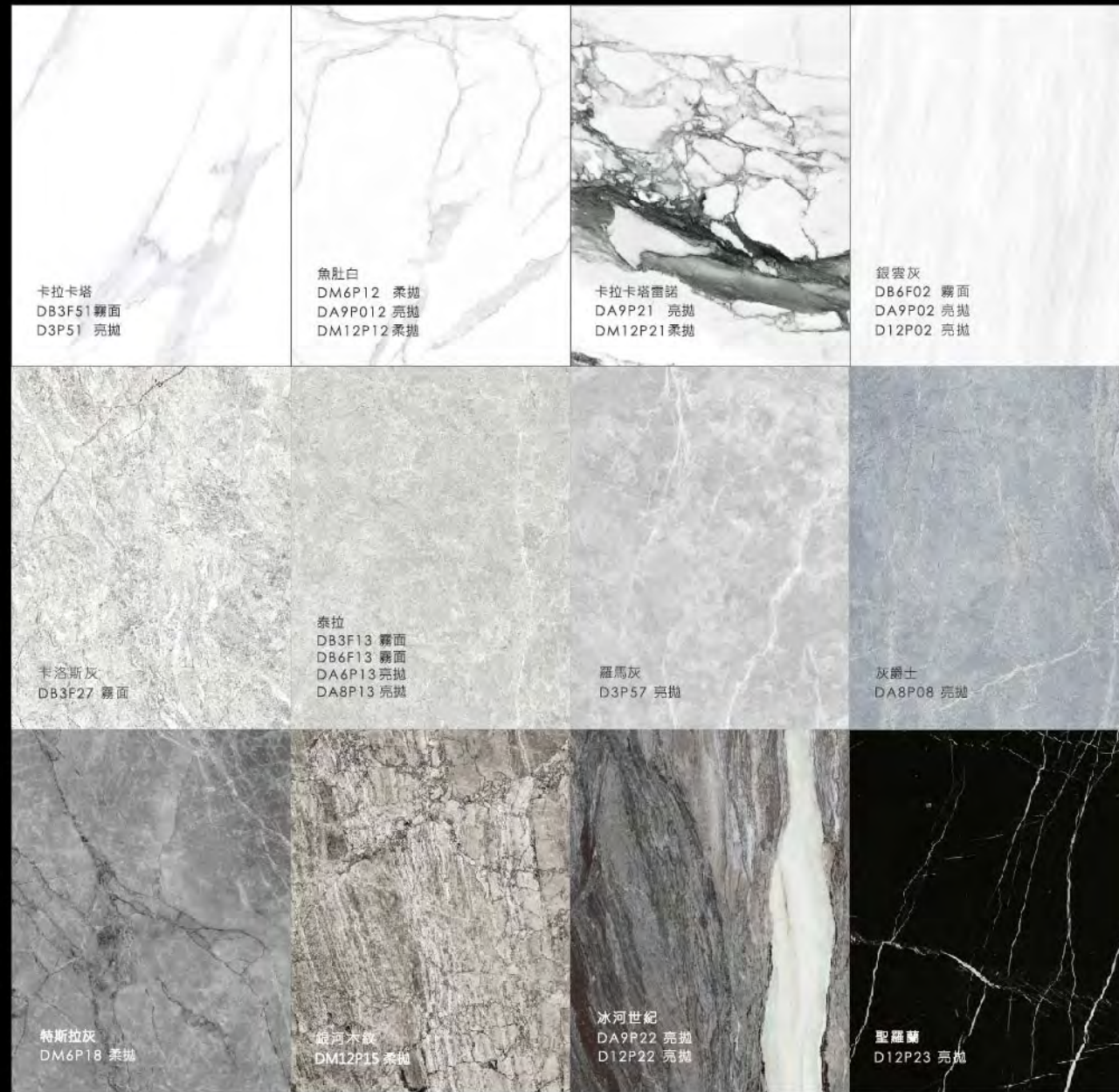
### 頂級規格 尊貴品味

尊榮華貴，格調優雅，完美呈現富麗大器的空間  
質感。

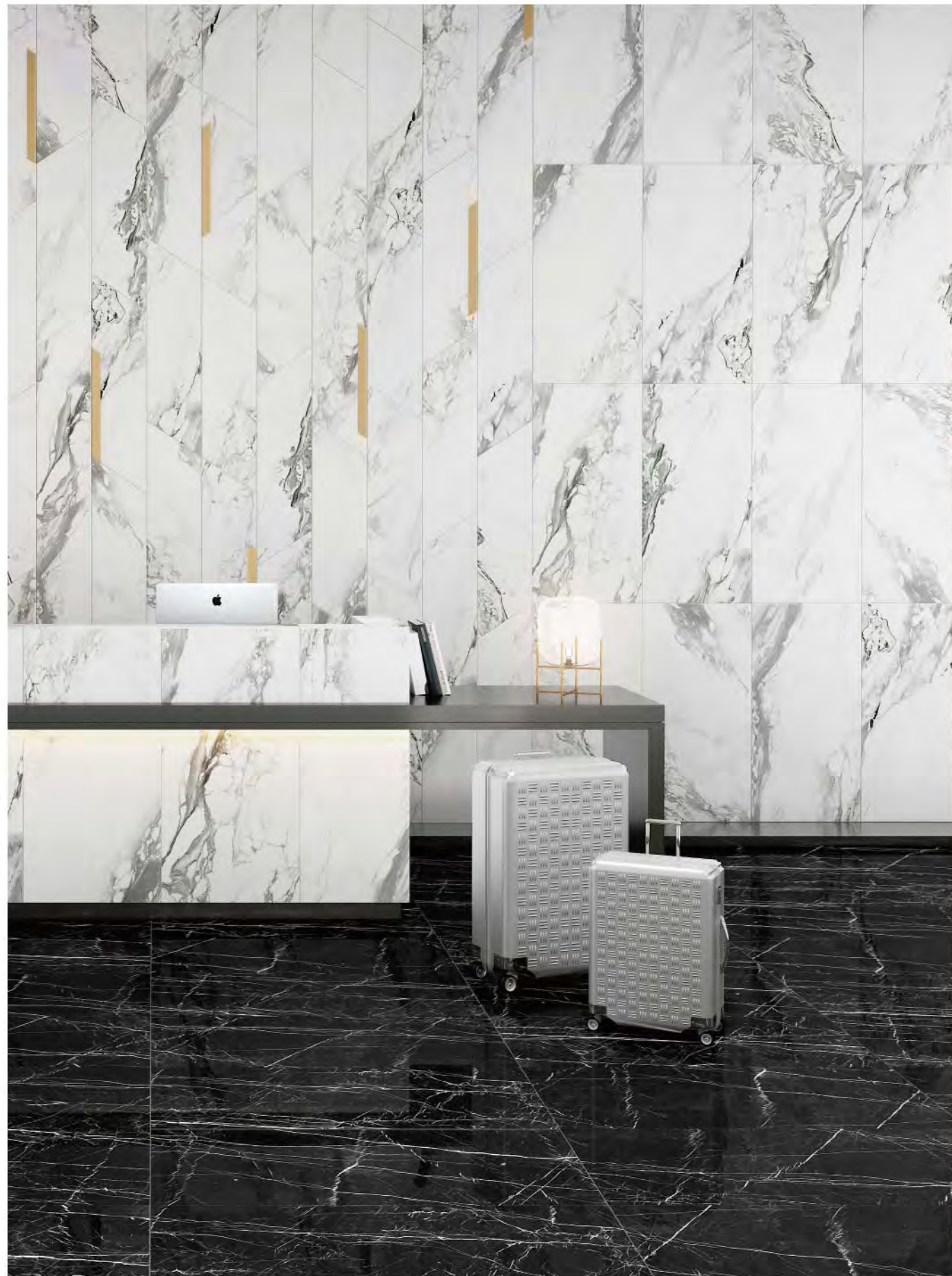
### 環保減廢 減少濫採

數位噴墨印刷節省多達30%的油墨消耗，  
同時精拋技術比普通拋光磚減少材料損耗達90%，  
降低對石材的採掘與環境的污染危害，  
符合環保、減廢的訴求。









地\_聖羅蘭 D12P23



地\_冰河世紀 D12P22

MARBLE

PORCELAIN

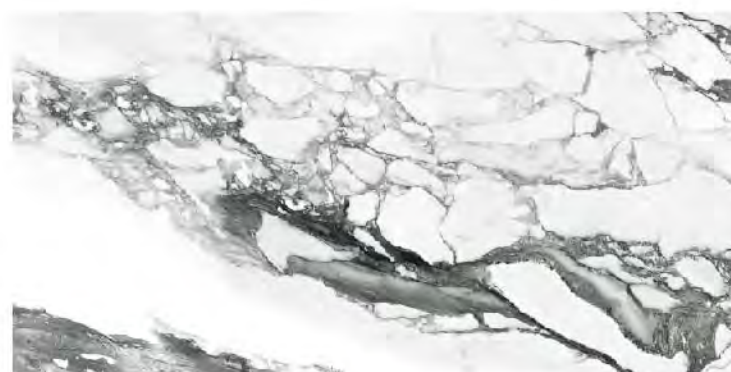


Marble Porcelain

麗緻大理石  
60x120cm



**DM12P12** 60x120cm ★柔拋  
魚肚白



**DM12P21** 60x120cm ★柔拋  
卡拉卡塔雷諾



**D12P02** 60x120cm ★亮拋  
銀雲灰



**D12P22** 60x120cm ★亮拋  
冰河世紀



**DM12P10** 60x120cm ★柔拋  
銀河



**D12P11** 60x120cm ★亮拋  
威尼斯灰



**DM12P15** 60x120cm ★柔拋  
銀河木紋



**D12P23** 60x120cm ★★★亮拋  
聖羅蘭





地\_威尼斯灰 DM8P11

Marble Porcelain

麗緻大理石  
80x80cm



壁磚



地磚



P1



C.S.R  
≥0.25

止瀾



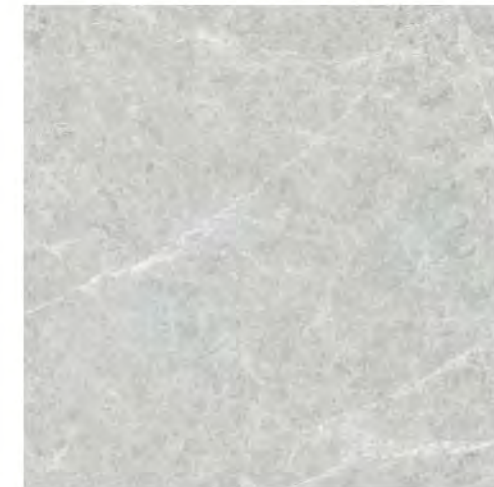
V2

色調變化度  
V2中度變化



V3

色調變化度  
V3高度變化



DA8P13 80x80cm ★亮拋  
泰拉

V2



DA8P10 80x80cm ★亮拋  
銀河

V2



DM8P11 80x80cm ★★★柔拋  
威尼斯灰

V3





地\_魚肚白 DM6P12 牆\_銀河 DA9P10

Marble Porcelain

麗緻大理石  
60x60cm



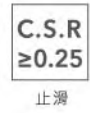
壁磚



地磚



P1

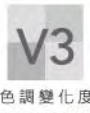


C.S.R  
≥0.25

止滑



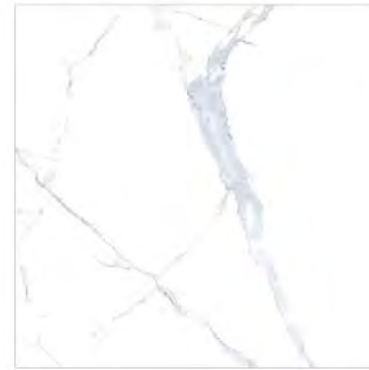
色調變化度  
V2中度變化



色調變化度  
V3高度變化



(代表符號)



DM6P12 60x60cm ★柔拋 V2  
魚肚白



DA6P19 60x60cm ★亮拋 V2  
亞洲米黃



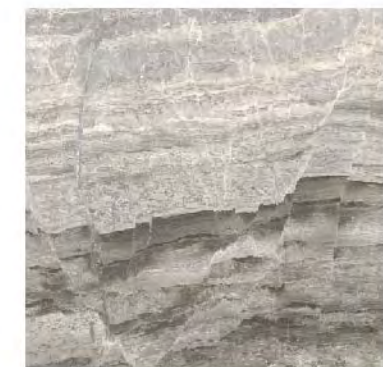
DA6P05 60x60cm ★亮拋 V2  
瑪雅玉



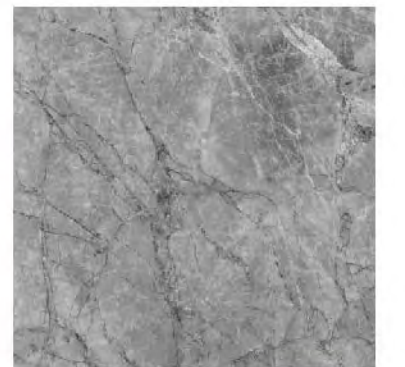
環景展示



DA6P13 60x60cm ★亮拋 V2  
泰拉



DM6P20 60x60cm ★柔拋 V3  
露娜



DM6P18 60x60cm ★柔拋 V3  
特斯拉灰



環景展示



環景展示



環景展示





地\_普皮斯棕 DA9P26

Marble Porcelain

威尼斯  
90x90cm



壁磚



地磚



P1



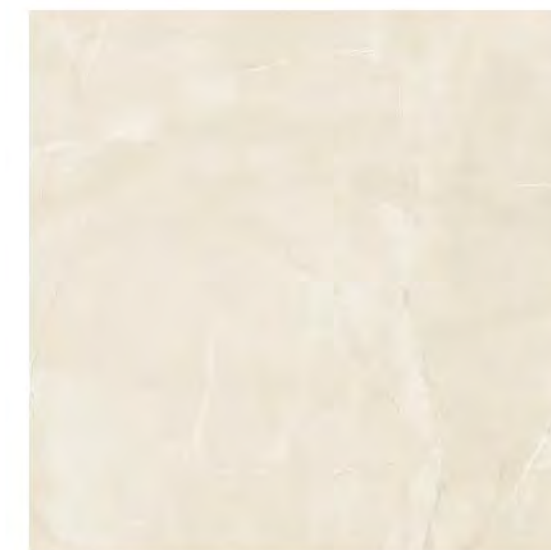
C.S.R  
≥0.25

止滑



V2

色調變化度  
V2中度變化

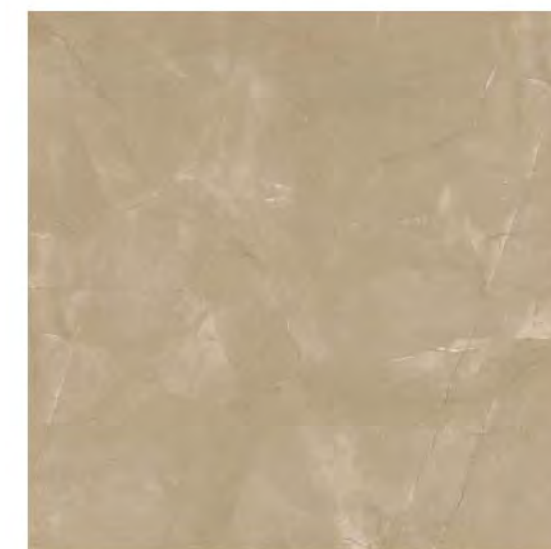


DA9P25 90x90cm ★亮拋  
普皮斯米

V2



環景展示



DA9P26 90x90cm★亮拋  
普皮斯棕

V2



環景展示





地\_印象威尼斯灰 DA9P05 普皮斯米 DA9P25 牆\_洛克斐勒 HD9P135 HD9P136

MARBLE

PORCELAIN



Marble Porcelain

威尼斯  
90x90cm

 壁磚  
 地磚  
 P1  
 C.S.R  
 $\geq 0.25$   
 V2  
 V3  
 色調變化度 色調變化度  
 V2中度變化 V3高度變化

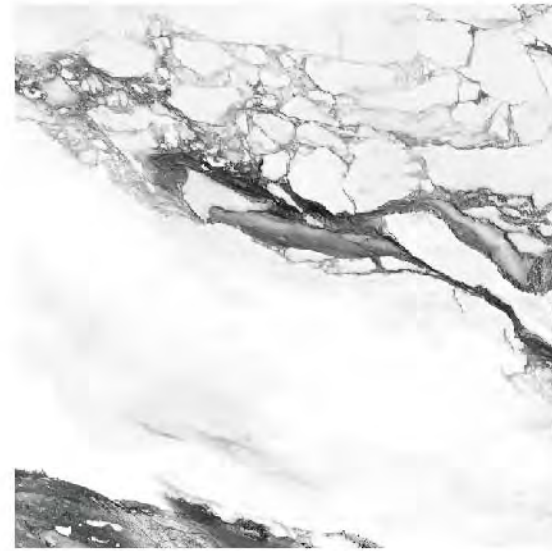


DA9P12 90x90cm ★亮拋  
魚肚白

V2



環景展示



DA9P21 90x90cm ★亮拋  
卡拉卡塔雷諾

V3



環景展示



DA9P19 90x90cm ★亮拋  
亞洲米黃

V2



環景展示



DA9P10 90x90cm ★亮拋  
銀河

V3



環景展示



DA9P02 90x90cm ★亮拋  
銀雲灰

V2



環景展示

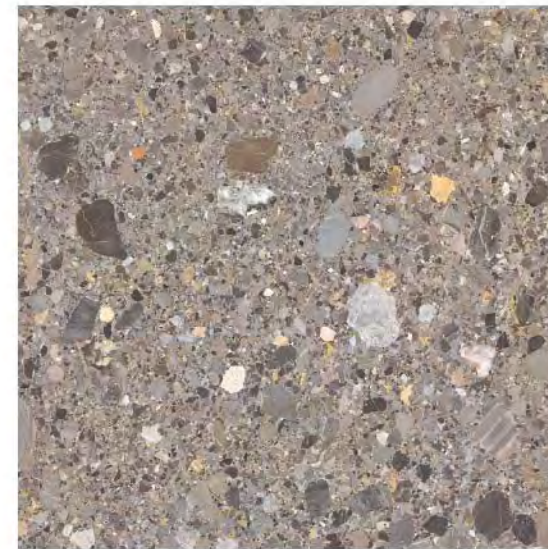


DA9P22 90x90cm ★★亮拋  
冰河世紀

V3



環景展示



DA9P05 90x90cm ★★亮拋  
印象威尼斯灰

V3



環景展示



DA9P06 90x90cm ★★亮拋  
安哥拉棕

V3



環景展示





地\_卡拉卡塔 DA8P01

Marble Porcelain

佛羅倫斯  
80x80cm



壁磚



地磚



P1



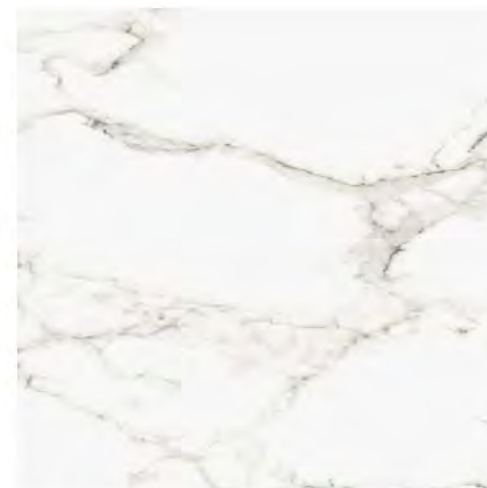
止滑



色調變化度  
V2中度變化



(代表符號●)



**DA8P01** 80x80cm ★★亮拋 ●  
卡拉卡塔



**DA8P05** 80x80cm ★★亮拋 ●  
瑪雅玉



**DA8P08** 80x80cm ★★亮拋 ●  
灰爵士







樓梯\_魚肚白 DM12P12 地\_銀雲灰 DB6F02

Marble Porcelain

霧感大理石  
60x60cm



壁磚



地磚



P1



止洩



色調變化度  
V2中度變化



色調變化度  
V3高度變化

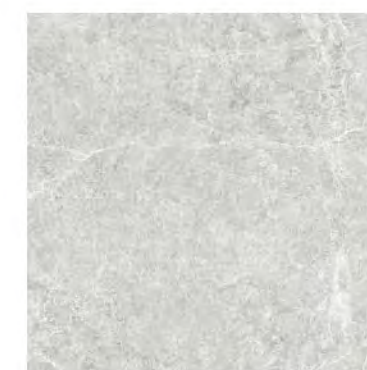


DB6F02 60x60cm★  
銀雲灰

V2



環景展示



DB6F13 60x60cm★  
泰拉

V2



環景展示

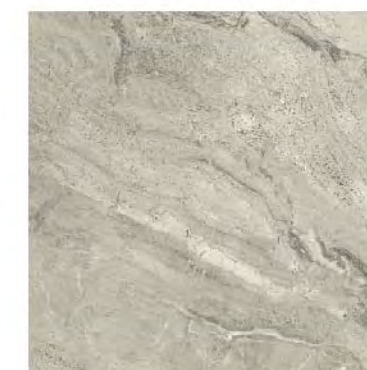


DB6F25 60x60cm★  
普皮斯米

V2



環景展示



DB6F30 60x60cm★  
菲林格爾

V3



環景展示





牆\_普皮斯米 DB3F28 地\_G3020



牆\_米白洞石 DB3F26 地\_頂峰石 HD3F83

MARBLE

PORCELAIN



Marble Porcelain

霧感大理石  
30x60cm



**DB3F51** 30x60cm ★ **V2**  
卡拉卡塔



**F3AD52**  
30x30cm ★★★



**G3025**  
30x30cm(削邊)★  
**G30925**  
30x30cm(不削邊)★



**DB3F19** 30x60cm ★ **V2**  
亞洲米黃



**F3AD61**  
30x30cm★★



**G3020**  
30x30cm(削邊)★●  
**G30920**  
30x30cm(不削邊)★●



**DB3F25** 30x60cm ★ **V2**  
卡拉拉金



**F3AD60**  
30x30cm★★



**G3025**  
30x30cm(削邊)★  
**G30925**  
30x30cm(不削邊)★



**DB3F26** 30x60cm ★ **V2**  
米白洞石



**F3AD61**  
30x30cm★★



**G3020**  
30x30cm(削邊)★●  
**G30920**  
30x30cm(不削邊)★●



**DB3F27** 30x60cm ★ **V2**  
卡洛斯灰



**F3AD62**  
30x30cm★★



**G3026**  
30x30cm(削邊)★  
**G30926**  
30x30cm(不削邊)★



**DB3F28** 30x60cm ★ **V2**  
普皮斯米



**F3AD61**  
30x30cm★★



**G3020**  
30x30cm(削邊)★●  
**G30920**  
30x30cm(不削邊)★●



**DB3F13** 30x60cm ★ **V2**  
泰拉



**F3AD62**  
30x30cm★★



**G3026**  
30x30cm(削邊)★  
**G30926**  
30x30cm(不削邊)★



Marble Porcelain

杜卡雷  
30x60cm



D3P51 30x60cm ★亮拋 ● V3



D3P51T 30x60cm



F3AD52 30x30cm ★★★



G3025 30x30cm(削邊)★  
G30925 30x30cm(不削邊)★



D3P52 30x60cm ★亮拋 ● V3



D3P52T 30x60cm



F3AD61 30x30cm ★★



G3020 30x30cm(削邊)★●  
G30920 30x30cm(不削邊)★●



D3P56 30x60cm ★亮拋 ● V3



D3P56T 30x60cm



F3AR13 30x30cm ★★●



G3020 30x30cm(削邊)★●  
G30920 30x30cm(不削邊)★●



D3P53 30x60cm ★亮拋 ● V3



F3AR13 30x30cm ★★●



G3020 30x30cm(削邊)★●  
G30920 30x30cm(不削邊)★●



D3P57 30x60cm ★亮拋 ● V3



F3AD62 30x30cm ★★



G3026 30x30cm(削邊)★  
G30926 30x30cm(不削邊)★

品質特性  
包裝規格

大理石磁磚—品質特性表 60x120cm

Water Absorption (%) 吸水率	Length (mm) 長度誤差	Width (mm) 寬度誤差	Thickness (mm) 厚度誤差	Surface Flatness (mm) 翹曲測試	Breaking Strength (N) 彎曲破壞載重	Abrasive Wear (mm <sup>3</sup> ) 耐磨耗性	Chemical Resistance 耐藥品性	Skidproof (C.S.F.) 防滑性(穿鞋)	Skidproof (C.S.F.B.) 防滑性(赤腳)
0.5 ↓	±0.4	±0.4	±0.4	+ 0.8 - 0.2	2200 ↑	II級	A級	不低於 0.25	不低於 0.30

大理石磁磚—品質特性表 90x90cm

Water Absorption (%) 吸水率	Length (mm) 長度誤差	Width (mm) 寬度誤差	Thickness (mm) 厚度誤差	Surface Flatness (mm) 翹曲測試	Breaking Strength (N) 彎曲破壞載重	Abrasive Wear (mm <sup>3</sup> ) 耐磨耗性	Chemical Resistance 耐藥品性	Skidproof (C.S.F.) 防滑性(穿鞋)	Skidproof (C.S.F.B.) 防滑性(赤腳)
0.5 ↓	±0.4	±0.4	±0.4	+ 0.8 - 0.2	2200 ↑	II級	A級	不低於 0.25	不低於 0.30

大理石磁磚—品質特性表 80x80cm

Water Absorption (%) 吸水率	Length (mm) 長度誤差	Width (mm) 寬度誤差	Thickness (mm) 厚度誤差	Surface Flatness (mm) 翹曲測試	Breaking Strength (N) 彎曲破壞載重	Abrasive Wear (mm <sup>3</sup> ) 耐磨耗性	Chemical Resistance 耐藥品性	Skidproof (C.S.F.) 防滑性(穿鞋)	Skidproof (C.S.F.B.) 防滑性(赤腳)
0.5 ↓	±0.3	±0.3	±0.3	+ 0.8 - 0.2	2200 ↑	II級	A級	不低於 0.25	不低於 0.30

大理石磁磚—品質特性表 60x60cm

Water Absorption (%) 吸水率	Length (mm) 長度誤差	Width (mm) 寬度誤差	Thickness (mm) 厚度誤差	Surface Flatness (mm) 翹曲測試	Breaking Strength (N) 彎曲破壞載重	Abrasive Wear (mm <sup>3</sup> ) 耐磨耗性	Chemical Resistance 耐藥品性	Skidproof (C.S.F.) 防滑性(穿鞋)	Skidproof (C.S.F.B.) 防滑性(赤腳)
0.5 ↓	±0.3	±0.3	±0.3	+ 0.6 - 0.2	2200 ↑	II級(亮面) III級(霧面)	A級	不低於 0.25	不低於 0.30

大理石磁磚—品質特性表 30x60cm

Water Absorption (%) 吸水率	Length (mm) 長度誤差	Width (mm) 寬度誤差	Thickness (mm) 厚度誤差	Surface Flatness (mm) 翹曲測試	Breaking Strength (N) 彎曲破壞載重	Abrasive Wear (mm <sup>3</sup> ) 耐磨耗性	Chemical Resistance 耐藥品性	Skidproof (C.S.F.) 防滑性(穿鞋)	Skidproof (C.S.F.B.) 防滑性(赤腳)
0.5 ↓	±0.3	±0.3	±0.3	+ 0.6 - 0.2	2200 ↑	II級(亮面) III級(霧面)	A級	不低於 0.25	不低於 0.30

以上規格總表包括不同尺寸，誤差測試係數取最大值，以供參考

包裝規格表

規格 CM	包裝規格 PCS / CTN	換算數量 PCS / M <sup>2</sup>	施工用量 PCS / 坪
60 x 120	2	1.39	4.59
90 x 90	1	1.23	4.08
80 x 80	2	1.56	5.17
60 x 60	4	2.78	9.18
30 x 60	8	5.56	18.37

1坪=3.3058平方公尺 神甲★★★★ 格乙★★★ 普甲★★ 普乙★

V1 顏色色調層次變化低

V3 顏色色調層次變化高

V2 顏色色調層次變化溫和

V4 顏色色調層次隨機變化大







## 拋光磚系列 POLISHED PORCELAIN

尺寸齊全，規格劃一。  
吸水率低，硬度高，抗折強。  
表面光滑，閃亮如鑽，不需上蠟，永保亮麗。  
耐酸鹼，質地堅實，重量輕，降低建築物的負擔。  
平整度佳，不彎曲，不龜裂，不老化。  
施工便利，清洗整理容易。  
適用於建築物室內地面、內牆、機場、廣場、飯店等，用途廣泛。

### 建議運用空間

室內：挑高空間、樓梯、地面、牆面。  
公共空間：梯廳、挑高Lobby、迎賓廳。  
商業空間：銀行、科技廠辦、藝文館、百貨、購物中心、旗艦店。



Polished Porcelain

帕拉底歐木化石 多層次微粉拋光磚  
60x60cm / 80x80cm / 60x120cm



**PKQ6A01** 60x60cm★●  
**PKQ8A01** 80x80cm★★★●  
**PKQ12A01** 60x120cm★★●



**PKQ6A02** 60x60cm★●  
**PKQ8A02** 80x80cm★★★●  
**PKQ12A02** 60x120cm★★



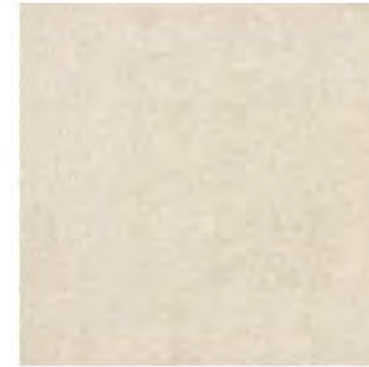
**PKQ6A03** 60x60cm★●  
**PKQ8A03** 80x80cm★★●  
**PKQ12A03** 60x120cm★★●



**PKQ6A05** 60x60cm★●  
**PKQ8A05** 80x80cm★★●  
**PKQ12A05** 60x120cm★★★

Polished Porcelain

馬特拉石 多層次微粉拋光磚  
80x80cm



**SKU8A01** 80x80cm★★ 超潔亮



**SKU8A02** 80x80cm★★ 超潔亮



**SKU8A06** 80x80cm★★ 超潔亮

Polished Porcelain

杜拜石 微粉拋光磚  
60x60cm / 80x80cm



**PKA6A11** 60x60cm★●  
**PKA8A11** 80x80cm★●



**PKA6A13** 60x60cm★●  
**PKA8A13** 80x80cm★●



Polished Porcelain

梵帝崗 多管拋光磚  
60x60cm / 80x80cm



PK6F729 60x60cm ★  
PK8F729 80x80cm ★



PT66332 60x60cm ★



PK8F730 80x80cm ★

品質特性  
包裝規格

拋光磚—品質特性表 60x120cm									
Water Absorption (%) 吸水率	Length (mm) 長度誤差	Width (mm) 寬度誤差	Thickness (mm) 厚度誤差	Surface Flatness (mm) 翹曲測試	Breaking Strength (N) 彎曲破壞載重	Abrasive Wear (mm <sup>3</sup> ) 耐磨耗性	Chemical Resistance 耐藥品性	Skidproof (C.S.R) 防滑性 (穿鞋)	Skidproof (C.S.R.B) 防滑性 (赤腳)
0.1 ↓	±0.4	±0.4	±0.4	±0.4	2200 ↑	160 ↓	A級	不低於 0.15	不低於 0.25

拋光磚—品質特性表 80x80 / 60x60cm									
Water Absorption (%) 吸水率	Length (mm) 長度誤差	Width (mm) 寬度誤差	Thickness (mm) 厚度誤差	Surface Flatness (mm) 翹曲測試	Breaking Strength (N) 彎曲破壞載重	Abrasive Wear (mm <sup>3</sup> ) 耐磨耗性	Chemical Resistance 耐藥品性	Skidproof (C.S.R) 防滑性 (穿鞋)	Skidproof (C.S.R.B) 防滑性 (赤腳)
0.1 ↓	±0.3	±0.3	±0.3	±0.3	2200 ↑	160 ↓	A級	不低於 0.15	不低於 0.25

以上規格總表包括不同尺寸，誤差測試係數取最大值，以供參考

包裝規格表			
規格 CM	包裝規格 PCS / CTN	換算數量 PCS / M <sup>2</sup>	施工用量 PCS / M <sup>2</sup>
60 x 120	1	1.39	4.6
80 x 80	2	1.56	5.17
60 x 60	4	2.78	9.18

1坪=3.3058平方公尺 特甲★★★★ 特乙★★★ 普甲★★ 普乙★







## 2CM厚磚系列

# GRES PORCELAIN

擁有天然岩石紋理及肌理結構，其表面立體鑿面設計，運用層面更加廣泛；在產品特性上具備低吸水率、防滲、耐磨、防污、易清潔且施工安裝便利等特性，兼具美觀與實用性，為當代建築戶外景觀設計及高架地板的指標性材料。

### 高規品質

全瓷化坯體結構，高硬度、高強度、質地細緻均勻，易清理。

### 適用廣泛

豐富的色調及多樣的紋理變化，易於搭配，適用於室外空間、室外空間、空中花園、中庭造景、人行步道、廣場、游泳池周圍及底部、露臺、水瀑、車庫。



Gres Porcelain

巴薩帝諾  
60x120x2cm厚磚



代表符號



(代表符號)



HT12F06 60x120x2cm ★★★●●



HT12F07 60x120x2cm ★★★●●



HT12F08 60x120x2cm ★★★●●



巴薩帝諾 2cm



環景展示

Gres Porcelain

安帝石  
60x60x2cm厚磚



代表符號



HT6F121K 60x60x2cm ★●



HT6F122K 60x60x2cm ★●



HT6F123K 60x60x2cm ★●



HT6F125K 60x60x2cm ★★★●

GRES

PORCELAIN





牆\_浪花白 HT6F133K

Gres Porcelain

花崗石

60x60x2cm厚磚



壁磚

地磚

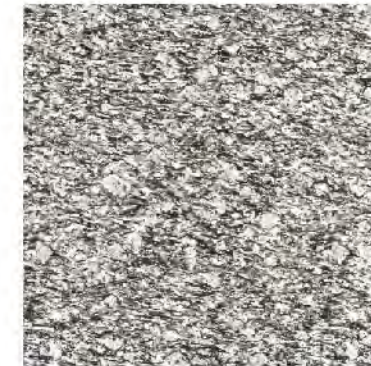
P5

止滑

色調變化度  
V1低度變化



代表符號



HT6F133K 60x60x2cm ★ ●  
浪花白



HT6F130K 60x60x2cm ★ ●  
紫點金麻



HT6F131K 60x60x2cm ★ ●  
東方金麻



HT6F132K 60x60x2cm ★ ★ ●  
水晶米黃

GRES

PORCELAIN





## 石板磚系列

### GRES PORCELAIN

原料採高級進口土料，釉料精心研發製造。  
吸水率0.5%以下，尺寸收縮整齊色澤均勻。  
硬度高，耐腐性佳，表裡色澤一致，永不變色。  
耐酸鹼，質地堅實。  
平整度佳，不彎曲、不龜裂、不老化。  
施工便利，清洗整理容易。

室外空間：建築物外牆、陽台。  
室內空間：玄關、浴室、SPA、室內地、壁。  
公共空間：車站、車庫、水瀑、石步道、廣場公園。  
商業空間：飯店、咖啡廳、商場、百貨公司、精品店、博物館。





牆+地\_HD12F85

Gres Porcelain

頂峰石

60x120cm / 30x60cm



壁磚



地磚



P4



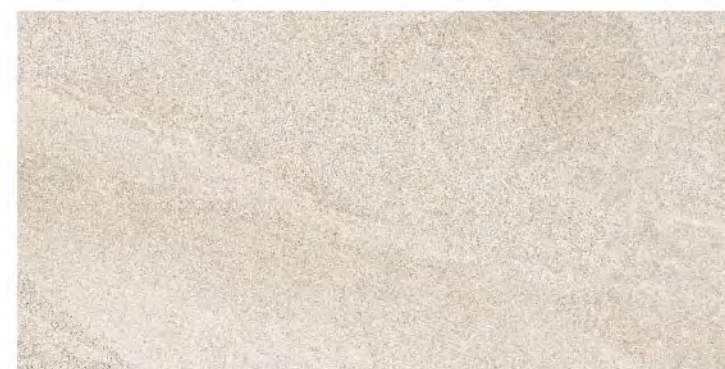
止滑



色調變化度  
V3高度變化



HD12F80 60x120cm ★★



HD12F82 60x120cm ★★



HD12F83 60x120cm ★★



HD12F85 60x120cm ★★★



HD3F80 30x60cm★★



HD3F81 30x60cm ★★



HD3F82 30x60cm★★



HD3F83 30x60cm ★★



HD3F85 30x60cm ★★

GRES

PORCELAIN



Gres Porcelain

洛克斐勒  
90x90cm



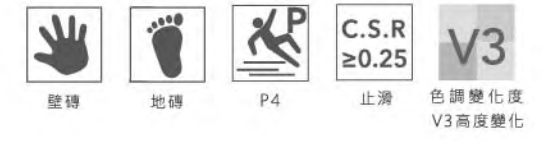
**HD9F135** 90x90cm ★  
洛克白



**HD9F136** 90x90cm ★  
洛克灰

Gres Porcelain

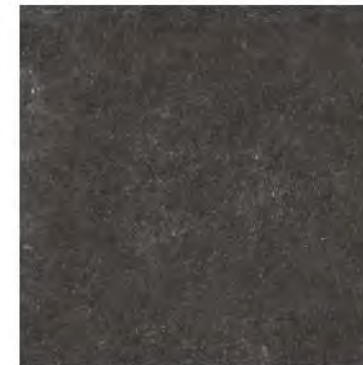
新絲路  
45x90cm / 60x60cm



**HD6F115** 60x60cm ★★



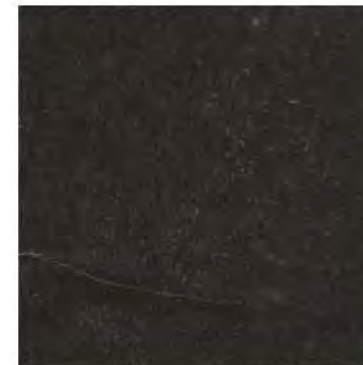
**H49F115** 45x90cm ★★



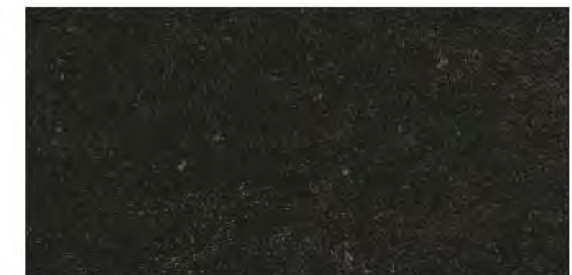
**HD6F116** 60x60cm ★★



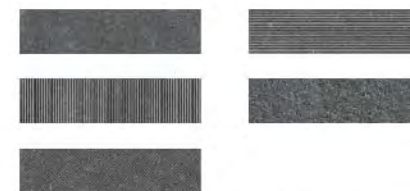
**H49F116** 45x90cm ★★



**HD6F117** 60x60cm ★★



**H49F117** 45x90cm ★★



**6F115** 7.5x30cm (配件5合1混包)



Gres Porcelain

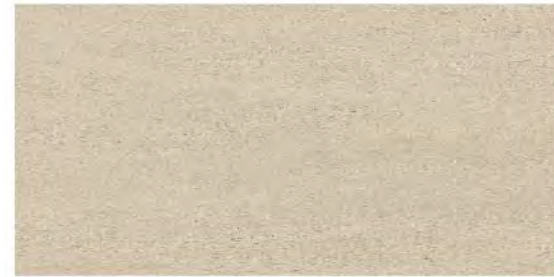
荷菲斯  
45x90cm



H49F104 45x90cm★★



H49F105 45x90cm★★



H49F106 45x90cm★★



H49F107 45x90cm★★



牆+地\_H49F104.H49F105

Gres Porcelain

荷菲斯  
45x90cm



HD6F104 60x60cm★★●



HD6F104G 60x60cm★★大鑿面



HD6F105 60x60cm★★●



HD6F105G 60x60cm★★大鑿面



HD6F106 60x60cm★★●



HD6F106G 60x60cm★★大鑿面



HD6F107 60x60cm★★●



HD6F107G 60x60cm★★大鑿面

GRES

PORCELAIN



Gres Porcelain

地心石  
30x60cm



HD3F126 30x60cm ★★★



HD3F127 30x60cm ★★★



HD3F128 30x60cm ★★★



HD3F129 30x60cm ★★★

Gres Porcelain

奧瑞亞  
30x60cm



HD3F25 30x60cm ★★



HD3F28 30x60cm ★★



HD3F26 30x60cm ★★



3F252 7.3x64.8cm

Gres Porcelain

里米尼石  
30x60cm



HD3F61 30x60cm ★★



HD3F62 30x60cm ★★



HD3F63 30x60cm ★★



HD3F65 30x60cm ★★



HD3F61T 30x60cm

GRES

PORCELAIN



Gres Porcelain

帕特農  
30x60cm



HR3F091 30x60cm ★★



DR3F091B 7.3x60cm



HR3F093 30x60cm ★★



DR3F093D 7.3x60cm



HR3F090 30x60cm ★★●



DR3F090A 7.3x60cm



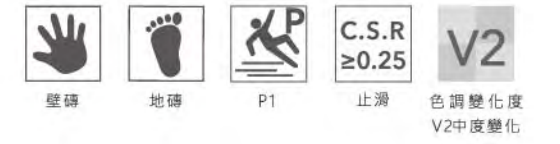
HR3F092 30x60cm ★★●



DR3F092C 7.3x30cm

Gres Porcelain

薩丁II  
30x60cm



L3F35 30x60cm ★★★★★



L3F37 30x60cm ★★★★★



L3F38T 30x60cm



L3F36 30x60cm ★★★★★



L3F38 30x60cm ★★★★★



L3F382 7.3x60cm



L3F352 10x34.6cm



L3F372 10x34.6cm

GRES

PORCELAIN





馬可貝里 × 張志成  
磁磚與藝術的跨界合作

Living With Flowers  
MARCABELLI × CHANG CHIH-CHENG

拼花  
花拼

## 藝術家花系列

### 創作理念

室內設計是一門藝術，運用不同風格建材的搭配，呈現空間的美感。磁磚應用拼貼經由空間、色彩、圖紋的規劃，傳達出設計師個人的風格與深刻的生命內涵。

新一代的磁磚設計，則以全新的創意思維，結合磁磚工藝與藝術美學，開發出令人耳目一新的空間藝術品。馬可貝里磁磚結合時尚與藝術，創立藝術家系列磁磚，即將帶動新一波搶眼的空間美學風格。

### 開發緣由

國內最受設計師喜愛的馬可貝里磁磚，領先業界品牌，特別規劃藝術家系列磁磚，首波設計特別邀請國內當代藝術家張志成先生跨界合作，讓空間藝術提昇更高境界。

張志成是九〇年代竄起甚速的新生代畫家，作品精鍊色料的細微變化，對於色彩、光影在畫布上的呈現，有其獨特的繪畫風格與藝術語言，和馬可貝里磁磚強調的浪漫色彩設計風格不謀而合。兩強結合，造就了國內首次磁磚與藝術的跨界合作，精彩演繹不一樣的空間藝術美感。





藝術畫\_HD3F89GL

Gres Porcelain

藝術家花系列 單花  
30x60cm



壁磚



色調變化度  
V3高度變化



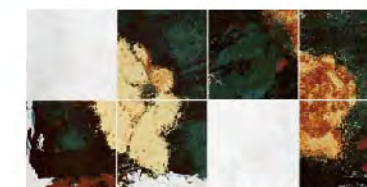
(代表符號)



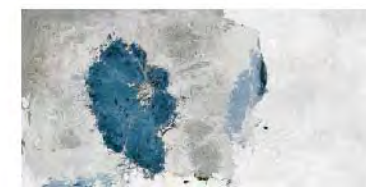
HD3F111 30x60cm ★★



HD3F111TA1 30x60cm(客訂)



HD3F111TA2 30x60cm(客訂)



HD3F111TB1 30x60cm(客訂)



HD3F111TB2 30x60cm(客訂)



HD3F112 30x60cm ★★



HD3F112T 30x60cm(客訂)

GRES

PORCELAIN



Gres Porcelain

藝術家花系列 24片單花  
30x60cm



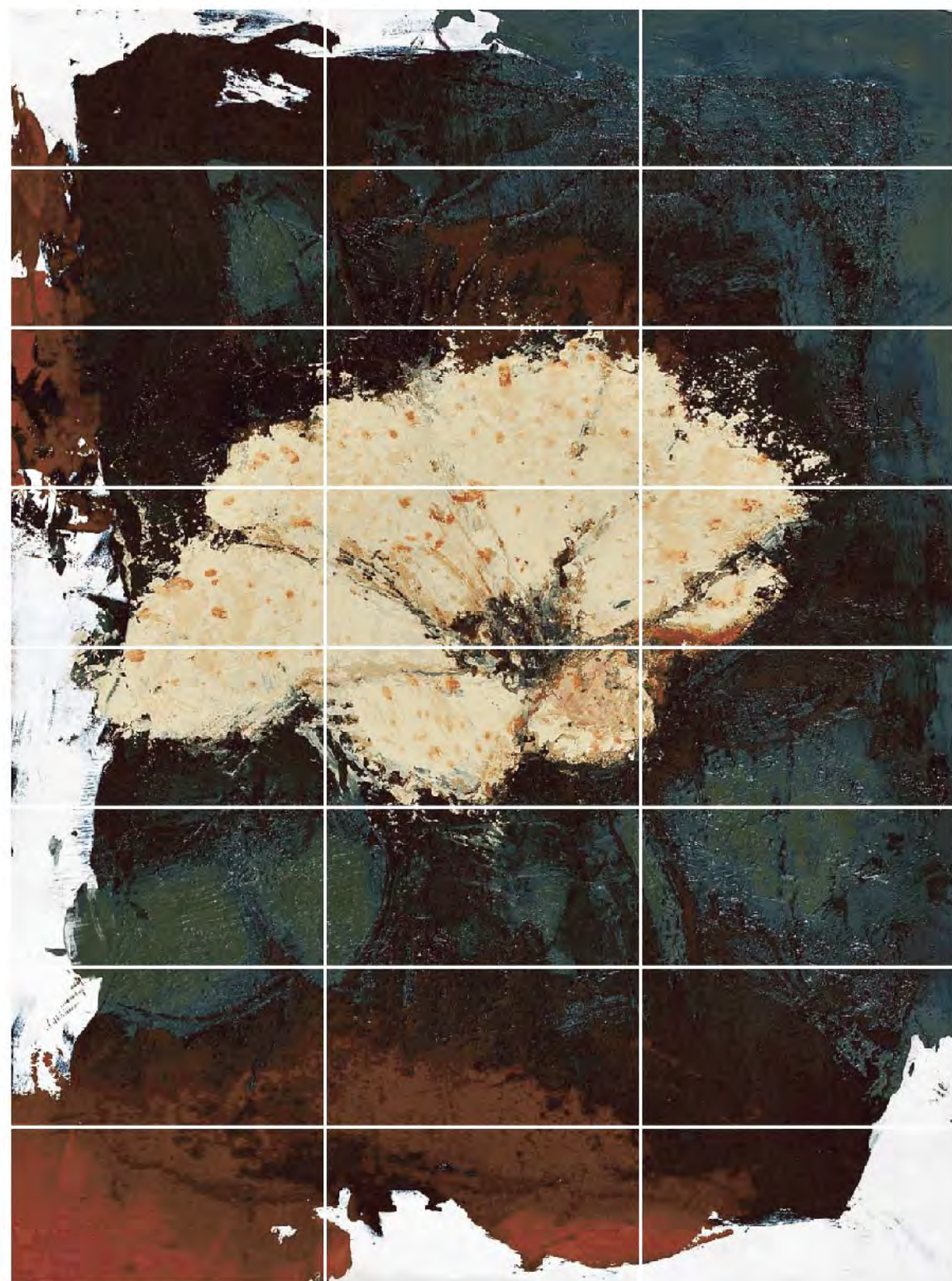
壁磚



色調變化度  
V3高度變化



(代表符號)



HD3F90GL 30x60cm ★★(客訂)

Gres Porcelain

藝術家花系列 3片單花  
30x60cm



壁磚



色調變化度  
V3高度變化



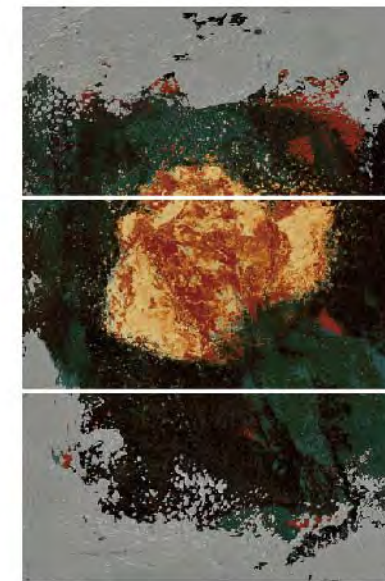
(代表符號)



HD3F86GL 30x60cm ★★(客訂)



HD3F88GL 30x60cm ★★★(客訂)



HD3F87GL 30x60cm ★★(客訂)



HD3F89GL 30x60cm ★★(客訂)

GRES

PORCELAIN





胡桃木紋 C5F08A

Porcelain Wood Tile

雪朗實木 不削邊  
15x75cm



C5F21 15x75cm ★★



C5F21T 15x75cm



C5F22 15x75cm ★★



C5F22T 15x75cm



C5F23 15x75cm ★★



C5F23T 15x75cm



C5F25 15x75cm ★★



C5F25T 15x75cm

Porcelain Wood Tile

胡桃木紋 不削邊  
15x75cm



C5F06A 15x75cm ★★



C5F07A 15x75cm ★★



C5F08A 15x75cm ★★



C5F09A 15x75cm ★★

PORCELAIN

WOOD TILE



地磚系列  
Floor Tile





Floor Tile

地磚  
30x30cm



**F3AD61**  
30x30cm ★★



**F3AD62**  
30x30cm ★★



**D3183**  
30x30cm ★★



**D3185**  
30x30cm ★★



**F3AD52**  
30x30cm ★★★



**F3AD60**  
30x30cm ★★



**F3AD59**  
30x30cm ★★★



**F3AR29**  
30x30cm ★★★●



**F3AR13**  
30x30cm ★★●

Floor Tile

通配地磚  
30x30cm



**G3020**  
30x30cm(削邊)★●  
**G30920**  
30x30cm(不削邊)★●



**G3021**  
30x30cm(削邊)★●  
**G30921**  
30x30cm(不削邊)★●



**G3022**  
30x30cm(削邊)★★●  
**G30922**  
30x30cm(不削邊)★★●



**G3023**  
30x30cm(削邊)★★●  
**G30923**  
30x30cm(不削邊)★★●



**G3025**  
30x30cm(削邊)★  
**G30925**  
30x30cm(不削邊)★



**G3026**  
30x30cm(削邊)★  
**G30926**  
30x30cm(不削邊)★

FLOOR

TILE





地\_G3021

## 地磚總覽 包裝規格

### 地磚 — 品質特性表

Water Absorption (%) 吸水率	Length (mm) 長度誤差	Width (mm) 寬度誤差	Thickness (mm) 厚度誤差	Surface Flatness (mm) 翹曲測試	Breaking Strength (N) 彎曲破壞載重	Abrasive Wear (mm) <sup>3</sup> 耐磨耗性	Chemical Resistance 耐藥品性	Skidproof (C.S.R) 防滑性 (穿鞋)	Skidproof (C.S.R.B) 防滑性 (赤腳)
7.0 ↓	±0.3	±0.3	±0.3	+0.6 -0.2	1200 ↑	II級	A級	不低於 0.20	不低於 0.30

### 通配地磚 — 品質特性表

Water Absorption (%) 吸水率	Length (mm) 長度誤差	Width (mm) 寬度誤差	Thickness (mm) 厚度誤差	Surface Flatness (mm) 翹曲測試	Breaking Strength (N) 彎曲破壞載重	Abrasive Wear (mm) <sup>3</sup> 耐磨耗性	Chemical Resistance 耐藥品性	Skidproof (C.S.R) 防滑性 (穿鞋)	Skidproof (C.S.R.B) 防滑性 (赤腳)
7.0 ↓	±0.3 ±0.8 (不崩邊)	±0.3 ±0.8 (不崩邊)	±0.4	+0.6 -0.2	1800 ↑	III級	A級	不低於 0.20	不低於 0.30

以上規格總表包括不同尺寸，誤差測試係數取最大值，以供參考

### 包裝規格表

規格 CM	包裝規格 PCS / CTN	換算數量 PCS / M <sup>2</sup>	施工用量 PCS / 坪
30 x 30地磚(標準)	15	11.1	36.7
30 x 30地磚(半磚)	16	11.1	36.7

1坪=3.3058平方公尺

特甲★★★★ 特乙★★★ 普甲★★ 普乙★





品質特性

石板磚—品質特性表 60x120x2cm(厚度2cm)

Water Absorption (%) 吸水率	Length (mm) 長度誤差	Width (mm) 寬度誤差	Thickness (mm) 厚度誤差	Surface Flatness (mm) 翻曲測試	Breaking Strength (N) 彎曲破壞載重	Abrasive Wear (mm) 耐磨耗性	Chemical Resistance 耐藥品性	Skidproof (C.S.R.B) 防滑性(穿鞋)	Skidproof (C.S.R.B) 防滑性(赤腳)
0.5 ↓	±0.6	±0.6	±0.6	+ 1.0 - 0.4	10000 ↑	III級	A級	不低於 0.55	不低於 0.85

石板磚—品質特性表 60x120cm

Water Absorption (%) 吸水率	Length (mm) 長度誤差	Width (mm) 寬度誤差	Thickness (mm) 厚度誤差	Surface Flatness (mm) 翻曲測試	Breaking Strength (N) 彎曲破壞載重	Abrasive Wear (mm) 耐磨耗性	Chemical Resistance 耐藥品性	Skidproof (C.S.R.B) 防滑性(穿鞋)	Skidproof (C.S.R.B) 防滑性(赤腳)
0.5 ↓	±0.4	±0.4	±0.4	+ 0.8 - 0.2	2200 ↑	III級	A級	不低於 0.25	不低於 0.30

石板磚—品質特性表 45x90cm

Water Absorption (%) 吸水率	Length (mm) 長度誤差	Width (mm) 寬度誤差	Thickness (mm) 厚度誤差	Surface Flatness (mm) 翻曲測試	Breaking Strength (N) 彎曲破壞載重	Abrasive Wear (mm) 耐磨耗性	Chemical Resistance 耐藥品性	Skidproof (C.S.R.B) 防滑性(穿鞋)	Skidproof (C.S.R.B) 防滑性(赤腳)
0.5 ↓	±0.4	±0.4	±0.4	+ 0.8 - 0.2	2200 ↑	III級	A級	不低於 0.25	不低於 0.30

石板磚—品質特性表 60x60x2cm(厚度2cm)

Water Absorption (%) 吸水率	Length (mm) 長度誤差	Width (mm) 寬度誤差	Thickness (mm) 厚度誤差	Surface Flatness (mm) 翻曲測試	Breaking Strength (N) 彎曲破壞載重	Abrasive Wear (mm) 耐磨耗性	Chemical Resistance 耐藥品性	Skidproof (C.S.R.B) 防滑性(穿鞋)	Skidproof (C.S.R.B) 防滑性(赤腳)
0.5 ↓	±0.6	±0.6	±0.6	+ 0.8 - 0.4	10000 ↑	III級	A級	不低於 0.55	不低於 0.85

石板磚—品質特性表 60x60cm

Water Absorption (%) 吸水率	Length (mm) 長度誤差	Width (mm) 寬度誤差	Thickness (mm) 厚度誤差	Surface Flatness (mm) 翻曲測試	Breaking Strength (N) 彎曲破壞載重	Abrasive Wear (mm) 耐磨耗性	Chemical Resistance 耐藥品性	Skidproof (C.S.R.B) 防滑性(穿鞋)	Skidproof (C.S.R.B) 防滑性(赤腳)
0.5 ↓	±0.3	±0.3	±0.3	+ 0.6 - 0.2	2200 ↑	III級	A級	不低於 0.25	不低於 0.30

石板磚—品質特性表 30x60cm

Water Absorption (%) 吸水率	Length (mm) 長度誤差	Width (mm) 寬度誤差	Thickness (mm) 厚度誤差	Surface Flatness (mm) 翻曲測試	Breaking Strength (N) 彎曲破壞載重	Abrasive Wear (mm) 耐磨耗性	Chemical Resistance 耐藥品性	Skidproof (C.S.R.B) 防滑性(穿鞋)	Skidproof (C.S.R.B) 防滑性(赤腳)
0.5 ↓	±0.3	±0.3	±0.3	+ 0.6 - 0.2	2200 ↑	III級	A級	不低於 0.25	不低於 0.30

石板磚—品質特性表 木紋磚 15x75cm

Water Absorption (%) 吸水率	Length (mm) 長度誤差	Width (mm) 寬度誤差	Thickness (mm) 厚度誤差	Surface Flatness (mm) 翻曲測試	Breaking Strength (N) 彎曲破壞載重	Abrasive Wear (mm) 耐磨耗性	Chemical Resistance 耐藥品性	Skidproof (C.S.R.B) 防滑性(穿鞋)	Skidproof (C.S.R.B) 防滑性(赤腳)
0.5 ↓	±1.0	±0.6	±0.3	+ 0.8 - 0.2	1200 ↑	III級	A級	不低於 0.25	不低於 0.30

石板磚—品質特性表 90x90cm

Water Absorption (%) 吸水率	Length (mm) 長度誤差	Width (mm) 寬度誤差	Thickness (mm) 厚度誤差	Surface Flatness (mm) 翻曲測試	Breaking Strength (N) 彎曲破壞載重	Abrasive Wear (mm) 耐磨耗性	Chemical Resistance 耐藥品性	Skidproof (C.S.R.B) 防滑性(穿鞋)	Skidproof (C.S.R.B) 防滑性(赤腳)
0.5 ↓	±0.4	±0.4	±0.4	+ 0.8 - 0.2	2200 ↑	II級	A級	不低於 0.25	不低於 0.30

以上規格總表包括不同尺寸，誤差測試係數取最大值，以供參考

包裝規格

包裝規格表

規格 CM	包裝規格 PCS / CTN	換算數量 PCS / M <sup>2</sup>	施工用量 PCS / 坪
60 x 120 x 2	1	1.39	4.6
60 x 120	2	1.39	4.6
90 x 90	1	1.23	4.08
45 x 90	2	2.47	8.16
60 x 60 x 2	2	2.78	9.18

包裝規格表

規格 CM	包裝規格 PCS / CTN	換算數量 PCS / M <sup>2</sup>	施工用量 PCS / 坪
60 x 60	4	2.78	9.18
30 x 60	8	5.56	18.37
15x 75	8	8.9	29.3
7.3 x 60 (腰帶)	18	22.83	75.47
7.3 x 30 (腰帶)	20	45.66	150.95

1坪=3.3058平方公尺

神甲★★★★ 神乙★★★ 神丙★★ 神丁★

- V1 顏色色調層次變化低
- V2 顏色色調層次變化溫和
- V3 顏色色調層次變化高
- V4 顏色色調層次隨機變化大







## 外牆磚系列

### External Wall Tiles

堅持品質·吸水率2%以下·尺寸最精準·  
第一家獲得綠建材標章磁磚廠·  
潔優外牆磚能使大樓外觀永保如新·省下清潔  
外牆費用·  
外牆磚整體尺寸偏差小·釉面質感佳·色彩均  
勻·平整度穩定性高較易施工·  
吸水率低·不易吸水·抗折强度高·不易折斷·  
磚面不龜裂·品質穩定·





External Wall Tiles

富山岩 石英外牆磚  
6x22.7cm



(代表符號●)

壁磚

External Wall Tiles

波隆納 施釉外牆磚  
6x22.7cm



(代表符號●)

壁磚

燒面磚



Y6B01 6x22.7cm ★●



Y6B02 6x22.7cm ★★★



Y6B03 6x22.7cm ★



Y6B06 6x22.7cm ★★★



Y6B08 6x22.7cm ★



Y6B07 6x22.7cm ★★★



Y6B12 6x22.7cm ★●



Y6B11 6x22.7cm ★★★

山型燒面磚



Y6F01 6x22.7cm ★●



Y6F02 6x22.7cm ★★★



Y6F03 6x22.7cm ★



Y6F06 6x22.7cm ★★★



Y6F08 6x22.7cm ★



Y6F07 6x22.7cm ★★★●



Y6F12 6x22.7cm ★●



Y6F11 6x22.7cm ★★★

燒面磚



Y6E00 6x22.7cm ★●



Y6E01 6x22.7cm ★●



Y6E03 6x22.7cm ★★●



Y6E05 6x22.7cm ★●



Y6E06 6x22.7cm ★●



Y6E02 6x22.7cm ★●



Y6E07 6x22.7cm ★●

山型燒面磚



Y6M00 6x22.7cm ★●



Y6M01 6x22.7cm ★●



Y6M03 6x22.7cm ★★●



Y6M05 6x22.7cm ★●



Y6M06 6x22.7cm ★●



Y6M02 6x22.7cm ★●



Y6M07 6x22.7cm ★●

EXTERNAL

WALL TILES



External Wall Tiles

花崗岩 施釉外牆磚  
6x22.7cm



大鑿面磚



Y6J06 6x22.7cm ★★★



Y6J01 6x22.7cm ★★★



Y6J07 6x22.7cm ★★★



Y6J05 6x22.7cm ★★★



Y6J03 6x22.7cm ★★★



Y6J10 6x22.7cm ★★★

大鑿面磚 客訂



Y6G06 6x22.7cm



Y6G01 6x22.7cm



Y6G07 6x22.7cm



Y6G05 6x22.7cm



Y6G03 6x22.7cm



Y6G10 6x22.7cm

三凹槽面磚 客訂



Y6H06 6x22.7cm



Y6H01 6x22.7cm



Y6H07 6x22.7cm



Y6H05 6x22.7cm



Y6H03 6x22.7cm



Y6H10 6x22.7cm

品質特性  
包裝規格

施釉外牆—品質特性

Water Absorption (%) 吸水率	Length (mm) 長度誤差	Width (mm) 寬度誤差	Thickness (mm) 厚度誤差	Surface Flatness (mm) 翹曲測試	Breaking Strength (N) 彎曲破壞載重	Chemical Resistance 耐藥品性
5.0↓	±0.8	±0.6	±0.3	+0.6 -0.3	800↑	A級

石英外牆—品質特性

Water Absorption (%) 吸水率	Length (mm) 長度誤差	Width (mm) 寬度誤差	Thickness (mm) 厚度誤差	Surface Flatness (mm) 翹曲測試	Breaking Strength (N) 彎曲破壞載重	Chemical Resistance 耐藥品性
2.0↓	±1.0	±0.6	±1.0	+0.6 -0.3	800↑	A級

以上規格總表包括不同尺寸，該處測試係數取最大值，以供參考

包裝規格表

規格 CM	包裝規格 PCS / CTN	換算數量 PCS / M <sup>2</sup>	施工用量 PCS / 坪
燒面磚(A.R) 6x22.7	80	73.4	242.7
山型磚(F.J.S) 6x22.7	60	73.4	242.7
線條模面磚(L) 6x22.7	80	100	330

1坪=3.3058平方公尺

特甲★★★★ 特乙★★★ 普甲★★ 普乙★



極品美學  
得獎無數



- 1996年獲得ISO9001標章工廠
- 1997年獲得環保標章工廠\_全產品均為環保標章產品
- 2006年獲得ISO 14001質量、環保雙認證優良廠商
- 2007年第一家再生綠建材標章磁磚廠
- 連續多年榮獲台灣精品獎
- 2010年BSI 14064-溫室氣體確查證 英國碳足跡標章第一階段
- 2010年全國首獲「MIT微笑標章」
- 2011年榮獲台灣精品獎
- 2011年榮獲全球第一家BSI PAS 2050碳足跡驗證的磁磚廠
- 2013年榮獲經濟部工業局綠色工廠標章
- 2015年榮獲台灣精品獎
- 2015年 2016年入選陶瓷新品獎
- 2017年榮獲MIT微笑產品台灣金選獎
- 2019年榮獲MIT微笑產品台灣金選獎
- 2020年榮獲MIT微笑產品台灣金選獎
- 2021年榮獲MIT微笑產品台灣金選獎



- 台北區 / 廣利宇股份有限公司 (02)27961219
- 桃園區 / 德士股份有限公司 (03)4015100
- 竹苗區 / 泛揚股份有限公司 (037)580699
- 台中區 / 貿駿企業股份有限公司 (04)22506688
- 嘉義區 / 正潤企業股份有限公司 (05)2835999
- 台南區 / 原和建材股份有限公司 (06)2473000
- 高雄區 / 高宇旺股份有限公司 (07)3535293
- 宜蘭區 / 蘭揚建材股份有限公司 (03)9558869

EXTERNAL

WALL TILES





最佳表面建材  
系統提供者



不論是地面、壁面、外牆、公園或人行道  
從室內居家私領域，到大眾使用的公共空間  
「磁磚是被公認最佳的表面建材」  
也是最符合建築耐久度與設計感的永久建材

冠軍建材集團50年來不停創新  
成為了台灣最大磁磚設計生產集團  
產品創新連年得獎，品質超越國家標準  
從地磚、壁磚、外牆磚、到2cm厚磚  
更領先業界，提出15年最長保固服務

站在下一個50年的起點  
我們將提供更完整、更全面的表面建材整合方案  
未來將以大尺寸磁磚應用、木地板、公共空間應用到創新建材開發  
以創新精神，提供最完整、最多元的系統整合服務  
讓冠軍建材集團成為「最佳表面建材系統提供者」





CHAMPION BUILDING MATERIALS CO., LTD.  
冠軍建材股份有限公司

苗栗縣竹南鎮大埔里 13 鄰竹篙厝 200-7 號  
No. 200-7, Zhugaocuo, Dapu Li 13 Lin,  
Zhunan Town, Miaoli Hsien, Taiwan, R.O.C.  
Tel:037-583775 (代表號) / Fax:037-583567

造橋廠  
苗栗縣造橋鄉豐湖村一鄰乳姑山 2 號  
No.2, Ju-ku Shan, Feng-hu Village 1 Lin,  
Tsao-chiao Hsiang, Miaoli Hsien, Taiwan, R.O.C.  
Tel:037-561761 / Fax:037-562199



客服專線：037-561236 | [www.marcobelli.com.tw](http://www.marcobelli.com.tw)

型錄印製因紙張材質不同，顏色上有些許誤差，  
圖片僅供參考，商品顏色、尺寸以實物為準。